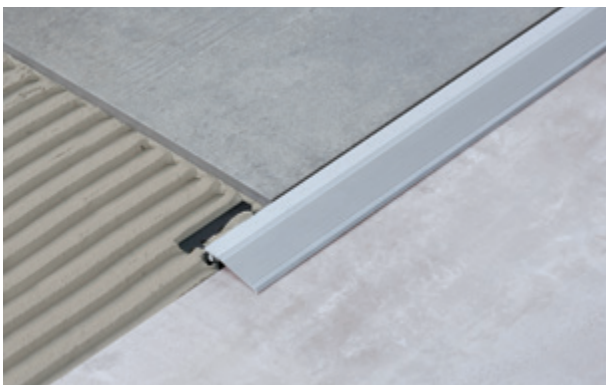


TECHNISCHES DATENBLATT

BLANKE HÖHENAUSGLEICHSPROFIL

Für einen fugenlosen Übergang zwischen unterschiedlich hohen Bodenbelägen



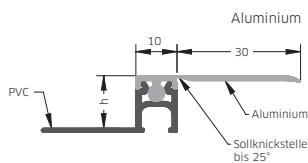
Eigenschaften

- > Variable Übergangsschenkel
- > Schützt angrenzende Belagskanten
- > Hohe Belastbarkeit

Produktbeschreibung

Das BLANKE HÖHENAUSGLEICHSPROFIL besteht aus einem Basisprofil aus Kunststoff. Das Ausgleichsprofil aus Aluminium wird in das Basisprofil eingeklickt. Durch den beweglichen Abdeckschenkel lassen sich bis zu 25 mm Höhenunterschied überbrücken. Die Entstehung einer Stolperkante zwischen verschiedenen hohen Belägen wird so verhindert. Einsetzbar für angrenzende Böden, die höher oder tiefer sind als der Fliesenbelag. Ein Übergang ist somit immer fugenlos herstellbar.

Technische Daten



Basis-Profil und Abdeck-Profil:

Lieferlänge:	1,0 / 1,25 / 2,5 / 3,0 m
Höhe:	6,0 / 8,0 / 10,0 / 12,5 mm
Profilstärke:	1,0 mm
Befestigungsschenkel:	33 mm
Material „Basis-Profil“:	Kunststoff
Material „Abdeck Profil“:	Aluminium; silberfarbig matt, eloxiert Aluminium; Bronzefarbig matt, eloxiert

Einsatzgebiete

Das BLANKE HÖHENAUSGLEICHSPROFIL ist in privaten sowie in mittelmäßig frequentierten Bereichen einsetzbar. Die Verwendbarkeit des jeweilig vorgesehenen Materialtyps ist in besonderen Einzelfällen je nach zu erwartenden chemischen, mechanischen oder sonstigen Belastungen zu klären.

Verarbeitung

BLANKE HÖHENAUSGLEICHSPROFIL mit dreieckgelochtem Befestigungsschenkel in das frische Kleberbett eindrücken und ausrichten. Die anschließenden Fliesen fest eindrücken und so ausrichten, dass die Profilkante bündig mit der Fliese abschließt. Fliesen müssen im Profilmittelbereich hohlraumfrei verlegt sein. Abdeckprofil/Ausgleichsprofil an Sollknickstelle auf entsprechendes Niveau einstellen und abschließend Ausgleichsprofil in das Basisprofil eindrücken.

Achtung: Die richtige und damit erfolgreiche Anwendung unserer Produkte unterliegt nicht unserer Kontrolle. Eine Gewährleistung kann deshalb nur für die Güte unserer Erzeugnisse im Rahmen unserer Verkaufs- und Lieferbedingungen, nicht aber für die erfolgreiche Verarbeitung übernommen werden. Mit diesem Datenblatt werden alle früheren technischen Angaben über dieses Produkt ungültig. Veränderungen, die einen technischen Fortschritt bedeuten, behalten wir uns vor. Angaben unserer Mitarbeiter, die über den Rahmen dieses Merkblattes hinausgehen, bedürfen deren schriftlicher Bestätigung.