

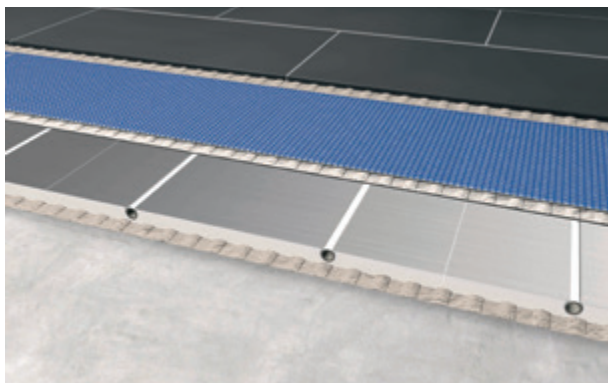


FÜR HANDWERK, DAS ÜBERZEUGT.

TECHNISCHES DATENBLATT

BLANKE PERMATOP 1000/3000

Reaktionsschnelles Fußbodenheiz- und Kühlsystem mit niedrigem Aufbaugewicht und schneller Regelbarkeit



Eigenschaften

- > Dünnschichtig
- > Wassergeführt
- > Einsparung langer Bauzeiten
- > Einfache Verarbeitung
- > Energiesparend
- > Schnell reagierend



Produktbeschreibung

BLANKE PERMATOP ist ein patentiertes, universelles, dünn-schichtiges und sicheres Fußbodenkonstruktions-System. Es basiert auf den einzelnen Heizelementen aus EPS bzw. Neopor mit werkseitig verklebtem Aluminiumwärmeleitblech.

Zum System passend gehören Metallverbundrohre. Den Belagsträger stellt BLANKE PERMAT in Verbindung mit BLANKE GLUEMAX dar. Aufbauhöhe ohne Belag ab 31 bis 35 mm.

Einsatzgebiete

BLANKE PERMATOP kann auf allen tragfähigen, ebenen, bauüblichen Untergründen im Sanierungsbereich sowie Neubau eingesetzt werden. Ebenso kann das System auf ausreichend druckfesten Dämmungen verklebt werden.

Verarbeitung

Die BLANKE PERMATOP-Elemente sind auf dem vorbereiteten, ebenen Untergrund zu verkleben. Das MVR-Systemrohr wird in die Aussparungen eingedrückt. Anschließend wird die Oberfläche mit dem Spezialklebstoff BLANKE GLUEMAX abgespachtelt/aufgekämmt und in den noch frischen Kleber die BLANKE PERMAT eingelegt und angedrückt.

Zur Verlegung anderer Bodenbeläge, die für Fußbodenheizungssysteme geeignet sind, sind spannungsarme Ausgleichmassen mit min. 3 mm (Parkett) und 5 mm (Teppich, PVC) Überdeckung auf der BLANKE PERMAT vorzusehen. Feuchtigkeitsempfindliche Untergründe sind durch entsprechende Abdichtungsmaßnahmen zu schützen.

Technische Daten

Systemelemente EPS

Rohrabstand:	25,0 und 12,5 cm
Länge/Breite:	Gerade Elemente: 100/50 cm Umlenkelemente: 25/50 cm
Höhe:	35 mm
Wärmeleitstufe:	WLS 035
Rohdichte:	30 kg/m ³
Brandklasse:	B1

Systemplatte Neopor

Rohrabstand:	25,0 und 12,5 cm
Länge/Breite	Gerade Elemente: 100/50 cm
Länge/Breite	Umlenkelemente: 25/50 cm
Höhe:	31 mm
Wärmeleitstufe:	WLS 032
Rohdichte:	30 kg/m ³
Brandklasse:	B1

Aluminiumleitblech

Wärmeleitfähigkeit:	>200 W/mK
Materialstärke:	0,5 mm

Rohr

Rohrabmessung:	16 x 2 mm
Gewicht je lfm:	104 g
Wasserinhalt:	0,113 l/lfm
Rollenlänge:	300/500 m
Randdämmstreifen	

Randdämmstreifen

Abmessung:	150 x 10 mm
Zusammendrückbarkeit:	5 mm

Hinweis: Bitte beachten Sie das technische Datenblatt des Belagsträgers BLANKE PERMAT sowie des Pulverdispersionsklebers BLANKE GLUEMAX.

Achtung: Die richtige und damit erfolgreiche Anwendung unserer Produkte unterliegt nicht unserer Kontrolle. Eine Gewährleistung kann deshalb nur für die Güte unserer Erzeugnisse im Rahmen unserer Verkaufs- und Lieferbedingungen, nicht aber für die erfolgreiche Verarbeitung übernommen werden. Mit diesem Datenblatt werden alle früheren technischen Angaben über dieses Produkt ungültig. Veränderungen, die einen technischen Fortschritt bedeuten, behalten wir uns vor. Angaben unserer Mitarbeiter, die über den Rahmen dieses Merkblattes hinausgehen, bedürfen deren schriftlicher Bestätigung.

Blanke Systems GmbH & Co. KG

Stenglingser Weg 68-70
58642 Iserlohn/Germany

T +49 (0)2374 507-0
F +49 (0)2374 507-4230

E info@blanke-systems.de
I www.blanke-systems.de

I www.blanke-blue-base.de

Verfasser: AWT - 28.03.2024