



FÜR HANDWERK, DAS ÜBERZEUGT.

PRODUKTKATALOG 2024

Flächenheiz- und Kühlsysteme





Auf nachhaltige Rohstoffe setzen, Ressourcen schonen und CO₂ einsparen – das wird immer wichtiger.

Erneuerbare Energien ohne Komforteinbußen effizient nutzen und Sanierungen sowie neue Bauprojekte langlebig und ökologisch realisieren – das ist die Zukunft.

Die neuen Blanke Flächenheiz- und Kühlsysteme machen es möglich.

Unsere neuen und nachhaltigen Produkthighlights aus dem Jahr 2024 finden Sie ab Seite 22.





Blanke Systems – Systeme, die überzeugen.



Dünnschichtig

Bei Blanke finden Sie ausschließlich dünn-schichtige Flächenheizungen von 12 mm bis 59 mm Aufbauhöhe, die optimal für die Sanierung sowie für den Neubau geeignet sind. Durch die Dünnschichtigkeit und das geringe Flächengewicht können sie überall zum Einsatz kommen.



Systemauswahl, Vielfalt

Geht nicht, gibt's nicht! Mit unserer Systemvielfalt finden Sie für jede Herausforderung auf der Baustelle eine Lösung. Von wassergeführt oder elektrisch, bis dünn-schichtig und für Wand und Boden. Innovation im Bereich Flächenheizung ist unser Motor.



Alles aus einer Hand

Uns ist wichtig den gesamten Bodenaufbau zu betrachten, nicht nur die Fußbodenheizung. Bei uns erhalten Sie daher alle passenden Komponenten für die Flächenheizung, die im System geprüft sind. Neben Ausgleichsmassen, Verlegeelementen und Rohren finden Sie in diesem Katalog Komponenten für die Regelungstechnik und Smart Home Lösungen.



Nachhaltig

Um langfristig nachhaltiger zu bauen machen schon kleine Veränderungen viel aus. Wenn Sie Estrich einsparen möchten, schauen Sie sich gerne unsere Trockenbausysteme an. Wem Systeme aus nachwachsenden, ökologischen Rohstoffen wichtig sind, PERMATOP NATURE oder PERMATOP WOOD sind hier die richtigen Stichworte.



Schnell

Je nach System können Sie bis zu 4 - 6 Wochen Bauzeit einsparen. Entweder werden die Blanke Systeme ohne Estrich verarbeitet und die Trocknungszeit entfällt komplett oder die Nutzung der BLANKE PERMAT in Verbindung mit keramischen Belägen ermöglicht Ihnen ebenfalls ein frühzeitiges Begehen der Fläche. Bei der BLANKE PERMATOP SF bspw. ist der BLANKE FILLER bereits nach 3 Stunden begehbar und die Bodenbelagsarbeiten können umgehend ausgeführt werden. Weitere Informationen finden Sie bei den jeweiligen Systemen.



Förderfähig

Mit den Förderprogrammen der BEG-Förderung haben Sie die Möglichkeit für Ihr Bauprojekt finanzielle Fördermittel zu beantragen. Für eine Förderung ist unter anderem der hydraulische Abgleich der Heizungsanlage erforderlich. Dazu können unterstützend unsere Blanke Smart Home Lösungen verwendet werden, die optimal auf unsere Systeme abgestimmt sind. Wir informieren Sie gerne über die Antragsstellung vor Baubeginn.



Für Handwerker gemacht

Sie haben noch nie eine Flächenheizung verlegt? Kein Problem! Unsere Systeme sind für Handwerker gemacht und können mit wenigen Handgriffen eingebaut werden. Bei den Trockenbausystemen erhalten Sie auf Wunsch einen Verlegeplan und eine Mengenermittlung.



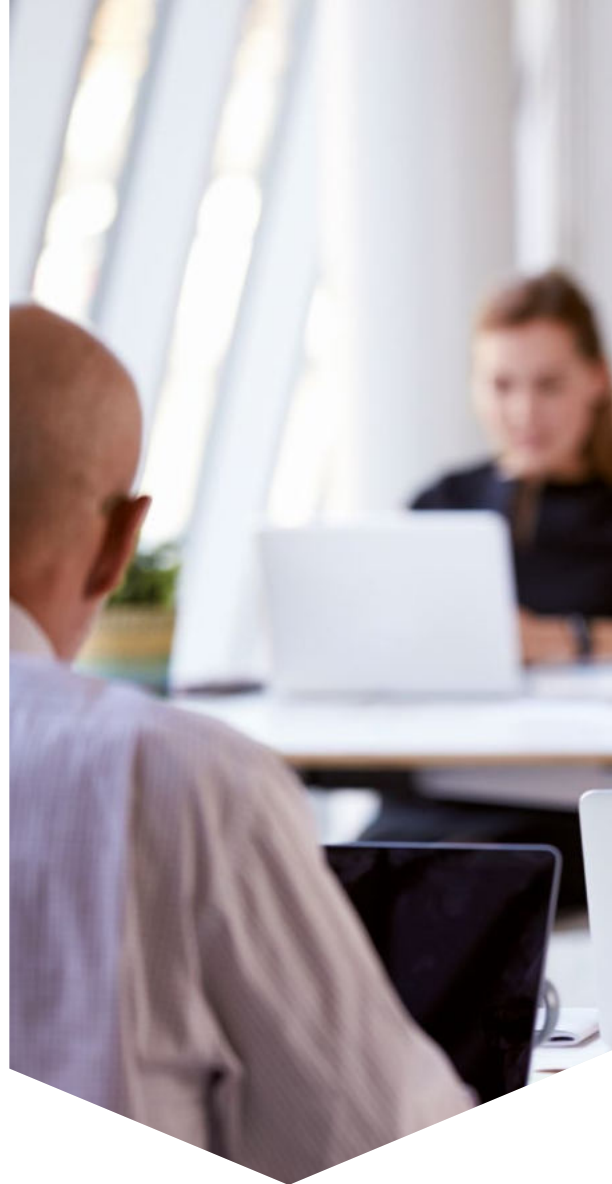
Gewährleistung

Auf alle BLANKE Systemprodukte erhalten sie neben den gesetzlichen Regelungen zur Gewährleistung eine weiterführende Garantie welche die Verschüsselungsfreiheit der Estrichkonstruktion, als auch die Rissefreiheit des keramischen Bodenbelags bei Verwendung unserer Systemprodukte betrifft.



geprüfte Systeme





Kompetenz und Qualität – Service der überzeugt

Erleben Sie ideal aufeinander abgestimmte Flächenheiz- und Kühlsysteme für jede Baustellensituation – in Kombination mit unserer Expertenberatung eine unschlagbare Lösung!



Beratung vor Ort/Baustelleneinweisung

Wenn Sie zum ersten Mal eins unserer Systeme einbauen, haben Sie als Handwerker die Möglichkeit über unsere Gebietsmanager eine Baustelleneinweisung anzufragen. Wir unterstützen Sie vor Ort bei der ersten Verlegung und zeigen Ihnen, worauf Sie achten müssen. So kann nichts mehr schiefgehen!



Technische Beratung/Planung

Bei uns sitzen die Experten im Haus. Unser Team hilft Ihnen gerne bei technischen Fragen zu unseren Systemen - während der Auswahl, aber auch später beim Einbau.



Systemauswahl

Umfassende Empfehlung und individuelle Beratung von unserem Expertenteam - live oder online



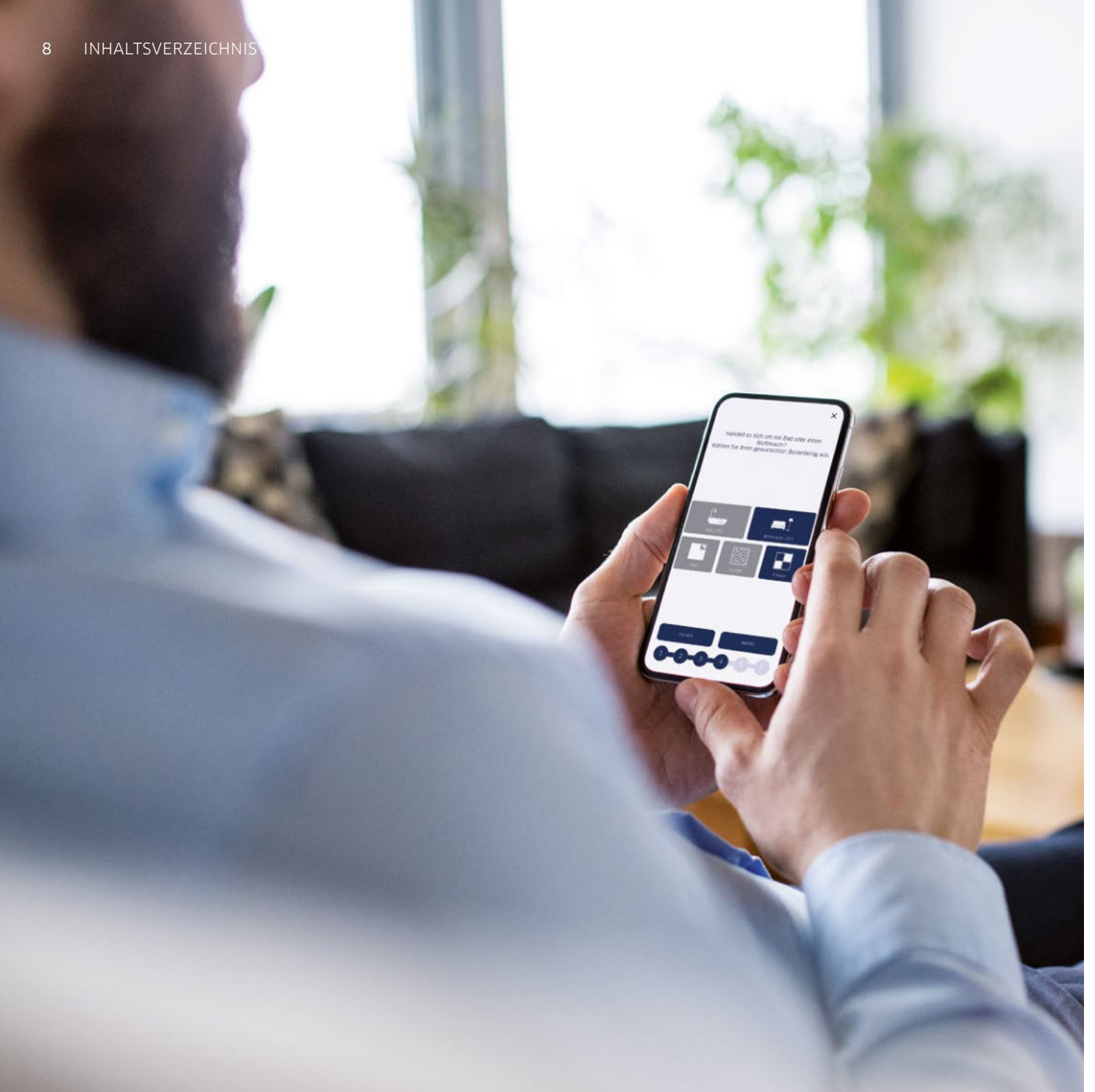
Digitale Beratungstools

Die Blanke Blue Base liefert schnell und einfach alle Informationen zu unseren Produkten und Systemen. Hier finden Sie Technische Datenblätter, Verlegeanleitungen und Einbauvideos. Jetzt wird die Blanke Blue Base noch besser! Den Duschplatz zu gestalten, die passende Flächenheizung auszuwählen oder das richtige Profil zu finden, ist durch die integrierten Produktberater in unter 2 Minuten möglich.



Schulungen

Alle Schulungen finden Sie auf unserer Blanke Blue Base im Menü unter Schulungen.



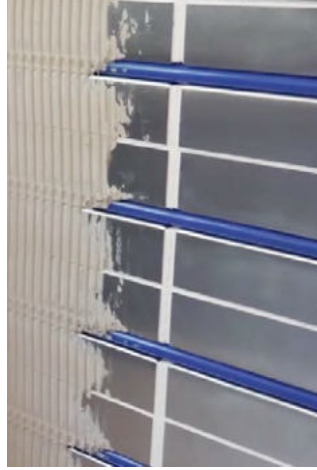
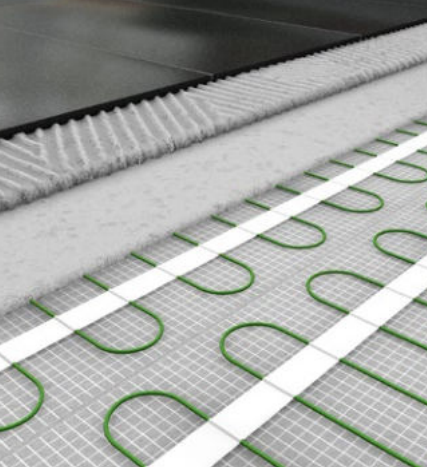
BLANKE SMART HOME LIFE 54



22 BLANKE PERMATOP ECO



24 BLANKE PERMATOP NATURE


50 BLANKE ELOTOP*

26 BLANKE PERMATOP WALL

44 BLANKE ELOTOP CARBON

01 FLÄCHENHEIZ- UND KÜHLSYSTEME, WASSERGEFÜHRT

BLANKE PERMATOP - MATRIX	12
BLANKE PERMATOP 1000 Flächenheiz- & Kühlsystem	16
BLANKE PERMATOP 3000 Flächenheiz- & Kühlsystem	18
BLANKE PERMATOP WOOD Flächenheiz- & Kühlsystem	20
NEU BLANKE PERMATOP ECO Flächenheiz- & Kühlsystem	22
NEU BLANKE PERMATOP NATURE Flächenheiz- & Kühlsystem	24
BLANKE PERMATOP WALL Flächenheiz- & Kühlsystem	26
BLANKE PERMATOP SF Flächenheiz- & Kühlsystem	30
BLANKE PERMATOP BF, BF+, BFC Flächenheiz- & Kühlsystem	32
BLANKE PERMATOP BF, BF+, BFC Zubehör	34
BLANKE HEIZKREISVERTEILER und Zubehör	36

02 FLÄCHENHEIZSYSTEME ELEKTRISCH

BLANKE ELOTOP - MATRIX	42
BLANKE ELOTOP CARBON Wand- und Fußbodenheizung	44
NEU BLANKE ELOTOP HASTA	47
NEU BLANKE ELOTOP HOOK	47
BLANKE ELOTOP 1000 Elektrische Fußbodenheizung	48
BLANKE ELOTOP+ Elektrische Bodentemperierung	50

03 SMART HOME

NEU BLANKE SMART HOME LIFE	54
NEU BLANKE CONTROL 230	56

04 ERGÄNZUNGSPRODUKTE
UND VERARBEITUNGSHILFEN

BLANKE PERMAT	60
BLANKE PERMATOP Werkzeuge	62
BLANKE GROUND	64
BLANKE GLUEMAX	64
BLANKE SF FILLER	64
BLANKE FILLOTHERM	65
BLANKE GLASGITTERGEWEBE P 100	65
BLANKE GLASGITTERGEWEBE 15 SK	65

Glossar	66
---------	----

01

02

03

04

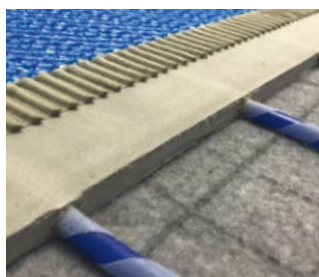
FLÄCHENHEIZ- UND KÜHLSYSTEME, WASSERGEFÜHRT



01

02

03



30 BLANKE PERMATOP SF



32 BLANKE PERMATOP BF+



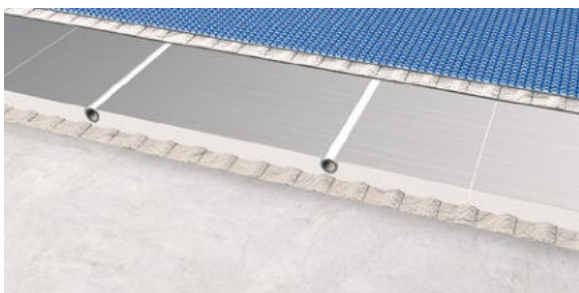
18 BLANKE PERMATOP 3000

04

BLANKE PERMATOP – MATRIX TROCKENBAU

System

BLANKE PERMATOP 1000



System

BLANKE PERMATOP 3000



Bestandteile

Geradeelement EPS	651-900-1000-25/12	100 × 50 cm
Umlenkelement EPS		50 × 25 cm
Randausbauplatte EPS		100 × 50 cm
Randdämmstreifen		
Metallverbundrohr		16 × 2 mm
BLANKE GLUEMAX		
BLANKE PERMAT	527-904	

Bestandteile

Geradeelement Neopor	651-900-3000-25/12	100 × 50 cm
Umlenkelement Neopor		50 × 25 cm
Randausbauplatte Neopor		100 × 50 cm
Randdämmstreifen		
Metallverbundrohr		16 × 2 mm
BLANKE GLUEMAX		
BLANKE PERMAT	527-904	

Aufbauhöhe

35 mm inkl. BLANKE PERMAT

Aufbauhöhe

31 mm inkl. BLANKE PERMAT

Untergrund

eben und tragfähig; siehe Verarbeitungshinweis

Untergrund

eben und tragfähig; siehe Verarbeitungshinweis

Verklebung

fest verklebt mit vorhandenem Untergrund

Verklebung

fest verklebt mit vorhandenem Untergrund

Vorteile

sehr schnellreagierend, dünn-schichtig, Heizen & Kühlen, sehr leicht, geringe Feuchtigkeit (da kein Estrich)

Vorteile

sehr schnellreagierend, dünn-schichtig, Heizen & Kühlen, sehr leicht, geringe Feuchtigkeit (da kein Estrich)

Bemerkung

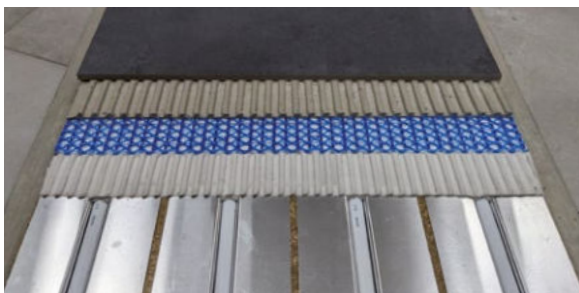
geringe Aufbauhöhe, kurze Trocknungszeiten, kein Belegreifheizen

Bemerkung

geringe Aufbauhöhe, kurze Trocknungszeiten, kein Belegreifheizen

System

BLANKE PERMATOP NATURE



System

BLANKE PERMATOP WALL



Bestandteile

Geradeelement Stroh	651-900-5000-25/12	100 × 50 cm
Umlenkelement Stroh		25 × 50 cm
Randausbauplatte Stroh		100 × 50 cm
Randdämmstreifen Wellpappe		
Metallverbundrohr		16 × 2 mm
BLANKE GLUEMAX		
BLANKE PERMAT	527-904	

Bestandteile

Geradeelement EPS	658-900-25/12	100 × 50 cm
Umlenkelement EPS		50 × 25 cm
Randausbauplatte EPS		100 × 50 cm
Randdämmstreifen		
BLANKE PIPE 16 (blau)		16 × 2 mm
BLANKE GLUEMAX		
BLANKE PERMAT	527-904	

Aufbauhöhe

35 mm inkl. BLANKE PERMAT

Aufbauhöhe

35 mm inkl. BLANKE PERMAT

Untergrund

eben und tragfähig; siehe Verarbeitungshinweis

Untergrund

eben und tragfähig; siehe Verarbeitungshinweis

Verklebung

fest verklebt mit vorhandenem Untergrund, schnell abbindenden Flexkleber verwenden

Verklebung

fest verklebt mit vorhandenem Untergrund

Vorteile

sehr schnellreagierend, dünn-schichtig, Heizen & Kühlen, sehr leicht, geringe Feuchtigkeit (da kein Estrich)

Vorteile

sehr schnellreagierend, dünn-schichtig, Heizen & Kühlen

Bemerkung

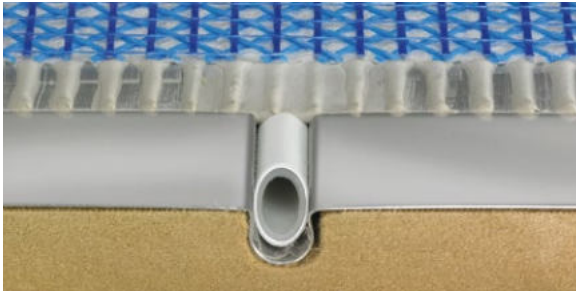
geringe Aufbauhöhe, kurze Trocknungszeiten, kein Belegreifheizen

Bemerkung

geringe Aufbauhöhe, kurze Trocknungszeiten, 5-schichtiges PE-RT Rohr

* BLANKE PERMAT nur erforderlich bei keramischen Belägen oder Naturstein, bei Trockenbausystemen zwingend erforderlich.

BLANKE PERMATOP WOOD



Geradeelement Holzfaser	651-900-4000-25/12	100 × 50 cm
Umlenkelement Holzfaser		50 × 25 cm
Randausbauplatte Holzfaser		100 × 50 cm
Randdämmstreifen Wellpappe		
Metallverbundrohr		16 × 2 mm
BLANKE GLUEMAX		
BLANKE PERMAT	527-904	

35 mm inkl. BLANKE PERMAT

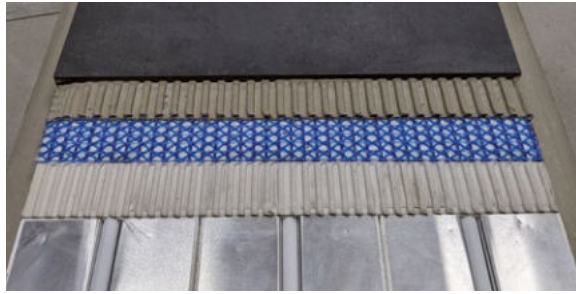
eben und tragfähig; siehe Verarbeitungshinweis

fest verklebt mit vorhandenem Untergrund, schnell abbindenden Flexkleber verwenden

sehr schnellreagierend, dünn-schichtig, Heizen & Kühlen, ökologisch, sehr leicht, geringe Feuchtigkeit (da kein Estrich)

geringe Aufbauhöhe, kurze Trocknungszeiten, kein Belegreifheizen

BLANKE PERMATOP ECO



Geradeelement EPS	651-900-6000-16	100 × 50 cm
Umlenkelement EPS (6 St.)		100 × 50 cm
Randausbauplatte EPS		100 × 50 cm
Randdämmstreifen		
Metallverbundrohr		16 × 2 mm
BLANKE GLUEMAX		
BLANKE PERMAT	527-904	

35 mm inkl. BLANKE PERMAT

eben und tragfähig; siehe Verarbeitungshinweis

fest verklebt mit vorhandenem Untergrund

sehr schnellreagierend, dünn-schichtig, Heizen & Kühlen, sehr leicht, geringe Feuchtigkeit (da kein Estrich)

geringe Aufbauhöhe, kurze Trocknungszeiten, kein Belegreifheizen

BLANKE PERMATOP – MATRIX NASSSYSTEME

System

BLANKE PERMATOP SF



Bestandteile

BLANKE SF BASE	684-900	1,05 × 20 m
BLANKE RDS 5/50	685-900	5 × 50 mm/25 m Ro
BLANKE SF KLETT-TEC	686-904-xxx	10 × 1,3 mm
BLANKE SF FILLER	604-900	25 kg/m ² bei 1 mm Überdeckung
BLANKE PERMAT	527-904	

Aufbauhöhe

12 mm Oberkante Filler / 17 mm inkl. BLANKE PERMAT

Untergrund

bestehender lastabtragender Untergrund mit vorhandener Dämmung, eben und tragfähig; siehe Verarbeitungshinweis

Verklebung

selbstklebend auf vorhandenem Untergrund (Grundierung erforderlich)

Vorteile

dünnschichtig und schnellreagierend, Heizen & Kühlen, selbst nivellierend

Bemerkung

sehr geringe Aufbauhöhe, kurze Trocknungszeiten, schnelle Verlegung ohne Wartezeit, einfacher Ausgleich durch BLANKE SF FILLER, Heizen und Kühlen, kein Estrichrückbau, keine Demontagekosten, kein Dreck, kein Lärm, absolut ebenflächiger Untergrund für den Verleger, 5-schichtiges PE-RT Rohr mit EVOH Sperrschicht

BLANKE PERMATOP BF



BLANKE BF BASE	680-906	Höhe 20 mm
BLANKE RDS 10/120	702-900	10 × 120 mm/50 m Ro
BLANKE PIPE 14	661-909-xxx	14 × 2 mm grau
BLANKE PIPE 16	687-904-xxx	16 × 2 mm blau
baustellenüblicher Estrich		
BLANKE PERMAT*	527-904	

ab 28 mm (Oberkante Estrich ohne BLANKE PERMAT, Plattenhöhe plus Estrich von min. 8 mm Höhe beim Einsatz von Keramik)

eben und tragfähig; Anwendungen im Neubau und Bestand, sowie Renovierung; siehe Verarbeitungshinweis

lose Verlegung

schnellreagierend, dünnschichtig, Heizen & Kühlen, niedrigste Plattenhöhe

sehr geringe Aufbauhöhe, kurze Trocknungszeiten, 5-schichtiges PE-RT Rohr mit EVOH Sperrschicht, leicht betreffend des Flächen Gewichts, verschüsselungsfreier Estrich, keine Dehnfugen im Estrich, keine Einteilung der Heizkreise nach dem Fugenraster des Oberbelags notwendig

* BLANKE PERMAT nur erforderlich bei keramischen Belägen oder Naturstein

BLANKE PERMATOP BF+



BLANKE BF+ BASE	671-906	Höhe 31 mm
BLANKE RDS 10/120 SK	646-900	10 × 120 mm/50 m Ro
BLANKE RDS 10/120	702-900	10 × 120 mm/50m Ro
BLANKE PIPE 14	661-909-xxx	14 × 2 mm grau
BLANKE PIPE 16	687-904-xxx	16 × 2 mm blau
BLANKE FILLOTHERM oder baustellenüblicher Estrich	674-900	40 kg pro m ² bei 8 mm Überdeckung
BLANKE PERMAT*	527-904	

ab 39 mm (Oberkante Estrich ohne BLANKE PERMAT, Plattenhöhe plus Estrich von min. 8 mm Höhe beim Einsatz von Keramik)

eben und tragfähig; Anwendungen im Neubau und Bestand, sowie Renovierung; siehe Verarbeitungshinweis

lose Verlegung

schnellreagierend, dünn-schichtig mit Wärmedämmung, Heizen & Kühlen

geringe Aufbauhöhe, kurze Trocknungszeiten, schnelle Verlegung ohne Wartezeit, einfacher Ausgleich durch BLANKE FILLOTHERM oder Baustellenestrich, 5-schichtiges PE-RT Rohr mit EVOH Sperrschicht, leicht betreffend des Flächengewichts, verschüsselungsfreier Estrich, keine Dehnfugen im Estrich, keine Einteilung der Heizkreise nach dem Fugenraster des Oberbelags notwendig

BLANKE PERMATOP BFC



BLANKE BFC BASE	681-906	Höhe 51 mm
BLANKE RDS 10/120 SK	646-900	10 × 120 mm/50m Ro
BLANKE RDS 10/120	702-900	10 × 120 mm/50m Ro
BLANKE PIPE 14	661-909-xxx	14 × 2 mm grau
BLANKE PIPE 16	687-904-xxx	16 × 2 mm blau
BLANKE FILLOTHERM oder baustellenüblicher Estrich	674-900	40 kg pro m ² bei 8 mm Überdeckung
BLANKE PERMAT*	527-904	

ab 59 mm (Oberkante Estrich ohne BLANKE PERMAT, Plattenhöhe plus Estrich von min. 8 mm Höhe beim Einsatz von Keramik)

eben und tragfähig; Anwendungen im Neubau und Bestand, sowie Renovierung; siehe Verarbeitungshinweis

lose Verlegung

schnellreagierend, mit Wärme- und Trittschalldämmung, Heizen & Kühlen

geringe Aufbauhöhe, kurze Trocknungszeiten, schnelle Verlegung ohne Wartezeit, einfacher Ausgleich durch BLANKE FILLOTHERM oder Baustellenestrich, 5-schichtiges PE-RT Rohr mit EVOH Sperrschicht, leicht betreffend des Flächengewichts, verschüsselungsfreier Estrich, keine Dehnfugen im Estrich, keine Einteilung der Heizkreise nach dem Fugenraster des Oberbelags notwendig



Ergänzend zu sonstigen Frachtenregelungen werden bei BLANKE PERMATOP 1000 bis zu einer Abnahmemenge von 10 m² Servicekosten in Höhe von 75,00 € und bis 20 m² in Höhe von 50,00 € berechnet.

Wichtige Hinweise:

Alle Komponenten des BLANKE PERMATOP 1000 Systems sind nun auch einzeln erhältlich. Bitte beachten Sie, dass wir bei Einzelkomponenten keine Planung vornehmen.

Experten-Tipp:

BLANKE PERMATOP 1000 eignet sich besonders für Bereiche mit Verkehrslasten bis 5,0 kN/m².

Die Systeme 1000, 3000, WOOD, WALL und NATURE können mit einem Rohrabstand von 25 cm bzw. 12,5 cm verlegt werden.

BLANKE PERMATOP 1000

BLANKE PERMATOP 1000 ist ein innovatives Trockenbau-Fußbodenkonstruktionssystem mit einer Aufbauhöhe von 35 mm, das die Vorteile einer EPS-basierten Verlegeplatte mit werksseitig verklebtem Wärmeleitblech aus Aluminium inklusive vorgefertigter Omega-Schlaufe zum einfachen Einlegen der Heizrohre kombiniert. Weiterhin bietet das System durch die Entkopplungsmatte BLANKE PERMAT, die mittels BLANKE GLUEMAX verklebt wird, eine enorme Druckstabilität. Diese einmalige Kombination ermöglicht einen dünnen Aufbau ohne auf eine gleichmäßige und schnelle Wärmeverteilung verzichten zu müssen. Gleichzeitig eignet sich das System besonders für Bereiche mit hohen Verkehrslasten.

BLANKE PERMATOP 1000	Bodenkonstruktion	Hydraulik	Regelungstechnik	Summe pro m ² *
Verlegeabstand 12,5	144,13 €	14,23 €	16,31 €	174,67 €
Verlegeabstand 25	114,91 €	7,96 €	15,07 €	137,94 €

BLANKE PERMATOP 1000 KOMPLETT-SET / AUFBAUHÖHE 35 mm INKL. BLANKE PERMAT (FÜR VERKEHRSLASTEN BIS 5,0 kN/m²)

BLANKE PERMATOP 1000

1000/12,5

Rohrabstand: 12,5 cm; Wärmeleitstufe: WLS 035 VE: 1 Set

Art.-Nr.

651-900-1000-12

BLANKE PERMATOP 1000

1000/25

Rohrabstand: 25,0 cm; Wärmeleitstufe: WLS 035 VE: 1 Set

Art.-Nr.

651-900-1000-25

BLANKE PERMATOP 1000 EINZELELEMENTE

BLANKE PERMATOP 1000

GERADEELEMENT

10 Stück/Karton

Plattenmaß: 100 × 50 cm (0,50 m²)

Rohrabstand: 12,5 cm

Wärmeleitstufe: WLS 035

VE: 1 Karton

Art.-Nr.

651-900-1000-11

BLANKE PERMATOP 1000

GERADEELEMENT

10 Stück/Karton

Plattenmaß: 100 × 50 cm (0,50 m²)

Rohrabstand: 25,0 cm

Wärmeleitstufe: WLS 035

VE: 1 Karton

Art.-Nr.

651-900-1000-10

BLANKE PERMATOP 1000

UMLENKELEMENT

10 Stück/Karton

Plattenmaß: 25 × 50 cm (0,125m²)

Rohrabstand: 12,5 cm

Wärmeleitstufe: WLS 035

VE: 1 Karton

Art.-Nr.

651-900-1000-08

BLANKE PERMATOP 1000

UMLENKELEMENT

10 Stück/Karton

Plattenmaß: 25 × 50 cm (0,125m²)

Rohrabstand: 25,0 cm

Wärmeleitstufe: WLS 035

VE: 1 Karton

Art.-Nr.

651-900-1000-09

BLANKE PERMATOP 1000

EPS-DÄMMPLATTE

16 Stück/Karton

Plattenmaß: 100 × 50 × 3 cm (0,50m²)

VE: 1 Karton

Art.-Nr.

214-900-03

BLANKE PERMAT

30 Platten/Karton

Maß: 97 × 62 cm

VE: 1 Karton

Art.-Nr.

1 Karton = 18 m²

527-904

1 Palette (11 Kartons) = 198 m²

527-904

1 Palette (334 Matten) = 200 m²

527-904-PAL

BLANKE PERMATOP 1000/3000

RANDDÄMMSTREIFEN OHNE FOLIENFUSS

Rollenlänge: 50 m

VE: 1 Rolle

b=cm

Art.-Nr.

10,0

214-900-02

BLANKE PERMATOP 1000/3000

METALLVERBUNDROHR

Maß: 16 × 2 mm

VE: 1 Rolle

Rollenlänge=m

Art.-Nr.

300,0

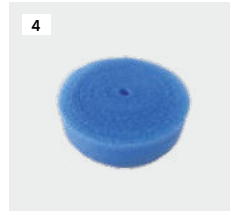
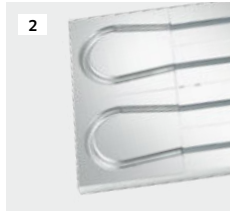
651-900-1000-07

500,0

651-900-1000-04

Der Materialpreis für die Entkopplungsmatte BLANKE PERMAT sowie den für die Verklebung benötigten Systemkleber BLANKE GLUEMAX sind in der Musterkalkulation der BLANKE PERMATOP 1000 bereits enthalten.

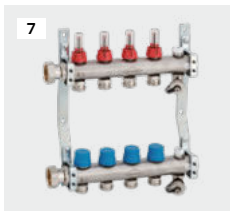
IM QUADRATMETER-PREIS ENTHALTEN: **BODENKONSTRUKTION**



- 1 BLANKE PERMATOP 1000
Geradeelement
- 2 BLANKE PERMATOP 1000
Umlenkelement
- 3 BLANKE PERMATOP 1000
Metallverbundrohr
- 4 BLANKE RDS
- 5 BLANKE GLEUMAX
- 6 BLANKE PERMAT



IM QUADRATMETER-PREIS ENTHALTEN: **HYDRAULIK**



- 7 BLANKE HEIZKREISVERTEILER
VARIO
- 8 BLANKE VERTEILERAB-
SPERRUNG VORLAUF (ROT)
- 9 BLANKE VERTEILERAB-
SPERRUNG RÜCKLAUF (BLAU)
- 10 BLANKE VERTEILERSCHRANK
- 11 BLANKE KLEMMRINGVER-
SCHRAUBUNGEN



Hinweis:

Alle Hydraulik-Produkte finden Sie unter dem jeweiligen Produkt-Zubehör sowie ab Seite 36.

IM QUADRATMETER-PREIS ENTHALTEN: **REGELUNGSTECHNIK**

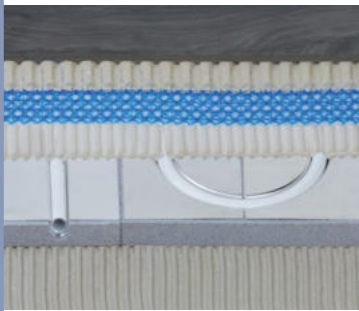


- 12 BLANKE RAUMBEDIENGERÄT
SMART HOME LIFE
- 13 BLANKE BASIS-EINHEIT
SMART HOME LIFE
- 14 BLANKE STELLANTRIEB
NC 230 V

Hinweis:

Alle Regelungstechnik-Produkte finden Sie unter SMART HOME ab Seite 54.

* Alle in der Tabelle enthaltene Preise verstehen sich als UVP. Die Kosten bzw. Kalkulation für die Flächenheizsysteme hängen von objektspezifischen Faktoren ab. Anzahl und Größe der Räume, die Anzahl der Heizkreise und Heizrohrabstände sowie die Regeltechnik und Hydraulikkomponenten sind als ausschlaggebende Faktoren zu berücksichtigen. Diese müssen für jedes Gebäude bzw. Sanierungs- oder Bauvorhaben neu ausgelegt werden. In der Musterkalkulation haben unsere Experten die Materialkosten auf Grundlage von Erfahrungswerten für alle erforderlichen Komponenten einschließlich Regelungstechnik und Hydraulik für ein typisches Einfamilienhaus mit 100 m² Gesamtfläche berechnet. In der Tabelle finden Sie die Werte auf 1 m² umgerechnet, um eine möglichst einfache Musterkalkulation berechnen zu können. Die Preise verstehen sich ohne Lohn- und Zusatzkosten. Die Werte stellen lediglich kalkulatorische Richtwerte dar, die objektspezifisch abweichen können. Weitere mögliche Konstruktionsbestandteile, wie zum Beispiel Dämmung, Estrich, Entkopplungsmatten, Abdichtung und Bodenbeläge sind individuell zu berücksichtigen.



Ergänzend zu sonstigen Frachtenregelungen werden bei BLANKE PERMATOP 3000 bis zu einer Abnahmemenge von 10 m² Servicekosten in Höhe von 75,00 € und bis 20 m² in Höhe von 50,00 € berechnet.

Wichtige Hinweise:

Alle Komponenten des BLANKE PERMATOP 3000 Systems sind nun auch einzeln erhältlich. Bitte beachten Sie, dass wir bei Einzelkomponenten keine Planung vornehmen.

Experten-Tipp:

Der Einsatz von BLANKE PERMATOP 3000 ist optimal bei sehr geringen Aufbauhöhen.

BLANKE PERMATOP 3000

BLANKE PERMATOP 3000 ist ein innovatives Trockenbau-Fußbodenkonstruktionssystem mit einer Aufbauhöhe von nur 31 mm, das die Vorteile einer Neopor-basierten Verlegeplatte mit werksseitig verklebtem Wärmeleitblech aus Aluminium inklusive vorgefertigter Omega-Schleufe zum einfachen Einlegen der Heizrohre kombiniert. Weiterhin bietet das System durch die Entkopplungsmatte BLANKE PERMAT, die mittels BLANKE GLUEMAX verklebt wird, eine enorme Druckstabilität. Diese einmalige Kombination ermöglicht einen extrem dünnen Aufbau ohne auf eine gleichmäßige und schnelle Wärmeverteilung verzichten zu müssen.

BLANKE PERMATOP 3000	Bodenkonstruktion	Hydraulik	Regelungstechnik	Summe pro m ² *
Verlegeabstand 12,5	148,50 €	14,23 €	16,31 €	179,04 €
Verlegeabstand 25	119,28 €	7,96 €	15,07 €	142,31 €

BLANKE PERMATOP 3000 KOMPLETT-SET / AUFBAUHÖHE 31 mm INKL. BLANKE PERMAT (FÜR VERKEHRSLASTEN BIS 2,0 kN/m²)

BLANKE PERMATOP 3000

3000/12,5

Rohrabstand: 12,5 cm; Wärmeleitstufe: WLS 032 VE: 1 Set

Art.-Nr.

651-900-3000-12

BLANKE PERMATOP 3000

3000/25

Rohrabstand: 25,0 cm; Wärmeleitstufe: WLS 032 VE: 1 Set

Art.-Nr.

651-900-3000-25

BLANKE PERMATOP 3000 EINZELELEMENTE

BLANKE PERMATOP 3000

GERADEELEMENT

10 Stück/Karton

Plattenmaß: 100 × 50 cm (0,50 m²)

Rohrabstand: 12,5 cm

Wärmeleitstufe: WLS 032

VE: 1 Karton

Art.-Nr.

651-900-3000-02

BLANKE PERMATOP 3000

GERADEELEMENT

10 Stück/Karton

Plattenmaß: 100 × 50 cm (0,50 m²)

Rohrabstand: 25,0 cm

Wärmeleitstufe: WLS 032

VE: 1 Karton

Art.-Nr.

651-900-3000-06

BLANKE PERMATOP 3000

UMLENKELEMENT

10 Stück/Karton

Plattenmaß: 25 × 50 cm (0,125m²)

Rohrabstand: 12,5 cm

Wärmeleitstufe: WLS 032

VE: 1 Karton

Art.-Nr.

651-900-3000-08

BLANKE PERMATOP 3000

UMLENKELEMENT

10 Stück/Karton

Plattenmaß: 25 × 50 cm (0,125m²)

Rohrabstand: 25,0 cm

Wärmeleitstufe: WLS 032

VE: 1 Karton

Art.-Nr.

651-900-3000-09

BLANKE PERMATOP 3000

RANDAUSBAU-PLATTE

10 Stück/Karton

Plattenmaß: 100 × 50 cm (0,50m²)

VE: 1 Karton

Art.-Nr.

651-900-3000-03

BLANKE PERMAT

30 Platten/Karton

Maß: 97 × 62 cm

VE: 1 Karton

Art.-Nr.

1 Karton = 18 m² 527-904

1 Palette (11 Kartons) = 198 m² 527-904

1 Palette (334 Matten) = 200 m² 527-904-PAL

BLANKE PERMATOP 1000/3000

RANDDÄMMSTREIFEN OHNE FOLIENFUSS

Rollenlänge: 50 m

VE: 1 Rolle

b=cm

Art.-Nr.

10,0

214-900-02

BLANKE PERMATOP 1000/3000

METALLVERBUNDROHR

Maß: 16 × 2 mm

VE: 1 Rolle

Rollenlänge=m

Art.-Nr.

300,0

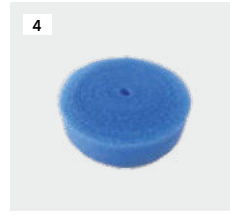
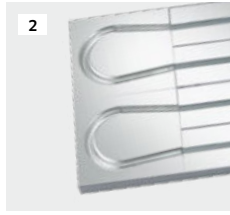
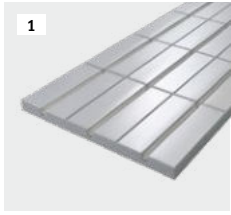
651-900-1000-07

500,0

651-900-1000-04

Der Materialpreis für die Entkopplungsmatte BLANKE PERMAT sowie den für die Verklebung benötigten Systemkleber BLANKE GLUEMAX sind in der Musterkalkulation der BLANKE PERMATOP 3000 bereits enthalten.

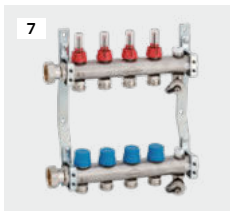
IM QUADRATMETER-PREIS ENTHALTEN: **BODENKONSTRUKTION**



- 1 BLANKE PERMATOP 3000
Geradeelement
- 2 BLANKE PERMATOP 3000
Umlenkelement
- 3 BLANKE PERMATOP 3000
Metallverbundrohr
- 4 BLANKE RDS
- 5 BLANKE GLEUMAX
- 6 BLANKE PERMAT



IM QUADRATMETER-PREIS ENTHALTEN: **HYDRAULIK**



- 7 BLANKE HEIZKREISVERTEILER
VARIO
- 8 BLANKE VERTEILERAB-
SPERRUNG VORLAUF (ROT)
- 9 BLANKE VERTEILERAB-
SPERRUNG RÜCKLAUF (BLAU)
- 10 BLANKE VERTEILERSCHRANK
- 11 BLANKE KLEMMRINGVER-
SCHRAUBUNGEN



Hinweis:

Alle Hydraulik-Produkte finden Sie unter dem jeweiligen Produkt-Zubehör sowie ab Seite 36.

IM QUADRATMETER-PREIS ENTHALTEN: **REGELUNGSTECHNIK**

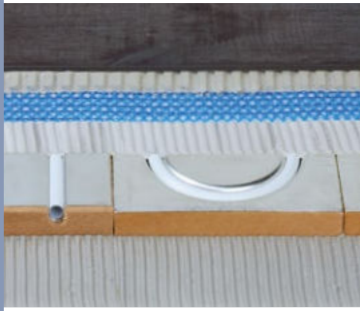


- 12 BLANKE RAUMBEDIENGERÄT
SMART HOME LIFE
- 13 BLANKE BASIS-EINHEIT
SMART HOME LIFE
- 14 BLANKE STELLANTRIEB
NC 230 V

Hinweis:

Alle Regelungstechnik-Produkte finden Sie unter SMART HOME ab Seite 54.

* Alle in der Tabelle enthaltene Preise verstehen sich als UVP. Die Kosten bzw. Kalkulation für die Flächenheizsysteme hängen von objektspezifischen Faktoren ab. Anzahl und Größe der Räume, die Anzahl der Heizkreise und Heizrohrabstände sowie die Regeltechnik und Hydraulikkomponenten sind als ausschlaggebende Faktoren zu berücksichtigen. Diese müssen für jedes Gebäude bzw. Sanierungs- oder Bauvorhaben neu ausgelegt werden. In der Musterkalkulation haben unsere Experten die Materialkosten auf Grundlage von Erfahrungswerten für alle erforderlichen Komponenten einschließlich Regelungstechnik und Hydraulik für ein typisches Einfamilienhaus mit 100 m² Gesamtfläche berechnet. In der Tabelle finden Sie die Werte auf 1 m² umgerechnet, um eine möglichst einfache Musterkalkulation berechnen zu können. Die Preise verstehen sich ohne Lohn- und Zusatzkosten. Die Werte stellen lediglich kalkulatorische Richtwerte dar, die objektspezifisch abweichen können. Weitere mögliche Konstruktionsbestandteile, wie zum Beispiel Dämmung, Estrich, Entkopplungsmatten, Abdichtung und Bodenbeläge sind individuell zu berücksichtigen.



Ergänzend zu sonstigen Frachtenregelungen werden bei BLANKE PERMATOP WOOD bis zu einer Abnahmemenge von 10 m² Servicekosten in Höhe von 75,00 € und bis 20 m² in Höhe von 50,00 € berechnet.

Wichtige Hinweise:
Zu BLANKE PERMATOP WOOD passendes Zubehör finden Sie auf Seite 28.

BLANKE PERMATOP WOOD

Das System BLANKE PERMATOP WOOD, bei dem die Systemelemente aus Holzfasern besteht, ist die nachhaltige Version von BLANKE PERMATOP 1000. Auch hier ermöglicht das werksseitig verklebte Wärmeleitblech aus Aluminium inklusive vorgefertigter Omega-Schleife zum einfachen Einlegen der Heizrohre eine schnelle und gleichmäßige Wärmeverteilung. Das nachhaltige Trockenbau-Fußbodenkonstruktionssystem hat eine Aufbauhöhe von gerade einmal 35 mm und ist für Verkehrslasten bis zu 2,0 kN/m² geeignet.

BLANKE PERMATOP WOOD	Bodenkonstruktion	Hydraulik	Regelungstechnik	Summe pro m ² *
Verlegeabstand 12,5	191,66 €	14,23 €	16,31 €	222,20 €
Verlegeabstand 25	162,44 €	7,96 €	15,07 €	185,47 €

BLANKE PERMATOP WOOD / AUFBAUHÖHE 35 mm INKL. BLANKE PERMAT (NACHHALTIGE VARIANTE FÜR VERKEHRSLASTEN BIS 2,0 kN/m²)

BLANKE PERMATOP WOOD

Rohrabstand: 12,5 cm; Wärmeleitstufe: WLS 050 VE: 1 Set

Art.-Nr.

651-900-4000-12

BLANKE PERMATOP WOOD

Rohrabstand: 25,0 cm; Wärmeleitstufe: WLS 050 VE: 1 Set

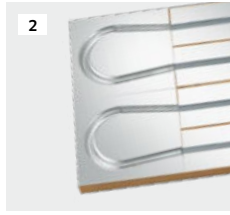
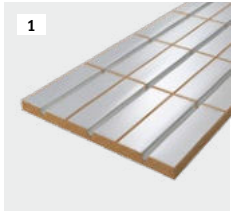
Art.-Nr.

651-900-4000-25



Der Materialpreis für die Entkopplungsmatte BLANKE PERMAT sowie den für die Verklebung benötigten Systemkleber BLANKE GLUEMAX sind in der Musterkalkulation der BLANKE PERMATOP WOOD bereits enthalten.

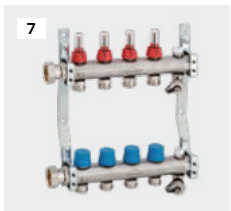
IM QUADRATMETER-PREIS ENTHALTEN: **BODENKONSTRUKTION**



- 1 BLANKE PERMATOP WOOD
Geradeelement
- 2 BLANKE PERMATOP WOOD
Umlenkelement
- 3 BLANKE PERMATOP WOOD
Metallverbundrohr
- 4 BLANKE RDS
- 5 BLANKE GLEMEX
- 6 BLANKE PERMAT



IM QUADRATMETER-PREIS ENTHALTEN: **HYDRAULIK**



- 7 BLANKE HEIZKREISVERTEILER
VARIO
- 8 BLANKE VERTEILERAB-
SPERRUNG VORLAUF (ROT)
- 9 BLANKE VERTEILERAB-
SPERRUNG RÜCKLAUF (BLAU)
- 10 BLANKE VERTEILERSCHRANK
- 11 BLANKE KLEMMRINGVER-
SCHRAUBUNGEN



Hinweis:

Alle Hydraulik-Produkte finden Sie unter dem jeweiligen Produkt-Zubehör sowie ab Seite 36.

IM QUADRATMETER-PREIS ENTHALTEN: **REGELUNGSTECHNIK**



- 12 BLANKE RAUMBEDIENGERÄT
SMART HOME LIFE
- 13 BLANKE BASIS-EINHEIT
SMART HOME LIFE
- 14 BLANKE STELLANTRIEB
NC 230 V

Hinweis:

Alle Regelungstechnik-Produkte finden Sie unter SMART HOME ab Seite 54.

* Alle in der Tabelle enthaltene Preise verstehen sich als UVP. Die Kosten bzw. Kalkulation für die Flächenheizsysteme hängen von objektspezifischen Faktoren ab. Anzahl und Größe der Räume, die Anzahl der Heizkreise und Heizrohrabstände sowie die Regeltechnik und Hydraulikkomponenten sind als ausschlaggebende Faktoren zu berücksichtigen. Diese müssen für jedes Gebäude bzw. Sanierungs- oder Bauvorhaben neu ausgelegt werden. In der Musterkalkulation haben unsere Experten die Materialkosten auf Grundlage von Erfahrungswerten für alle erforderlichen Komponenten einschließlich Regelungstechnik und Hydraulik für ein typisches Einfamilienhaus mit 100 m² Gesamtfläche berechnet. In der Tabelle finden Sie die Werte auf 1 m² umgerechnet, um eine möglichst einfache Musterkalkulation berechnen zu können. Die Preise verstehen sich ohne Lohn- und Zusatzkosten. Die Werte stellen lediglich kalkulatorische Richtwerte dar, die objektspezifisch abweichen können. Weitere mögliche Konstruktionsbestandteile, wie zum Beispiel Dämmung, Estrich, Entkopplungsmatten, Abdichtung und Bodenbeläge sind individuell zu berücksichtigen.



NEU BLANKE PERMATOP ECO

BLANKE PERMATOP ECO ist ein ressourcenschonendes Trockenbau-Fußbodenheizungssystem mit einer Aufbauhöhe von 35 mm mit integrierter Wärmedämmung und Entkopplung. Das System besteht aus EPS-basierten Systemplatten mit werkseitig aufgebrachtem Wärmeleitblech aus Aluminium (Werkstoffdicke 0,25mm) und einem hochwertigen Metallverbundrohr. Entscheidend ist bei dieser Fußbodenheizung der Effizienzgedanke – der Rohrabstand von 16,6 cm eignet sich perfekt für die Nutzung in Kombination mit allen regenerativen Wärmeerzeugern. Die Verwendung von Rohstoffen wird hier bewusst reduziert, ohne die Leistungsfähigkeit des Systems zu verringern. Durch die Trockenbauweise sind eine schnelle Montage und kurze Trocknungszeiten gewährleistet.

Vorteile:

- > Sehr schnell reagierendes Flächenheiz- und Kühlsystem – spürbare Wärme in kurzer Zeit
- > Niedrige Aufbauhöhe – mit 35 mm besonders dünn
- > Durch Trockenbauweise wird kein zementärer Estrich eingebracht, dadurch nennenswerte Einsparung des klimaschädlichen CO₂
- > Optimal für Energieerzeuger wie Wärmepumpen
- > Ressourcensparende Herstellung der Elemente: dünnschichtige Aluminiumwärmeleitbleche und Umlenkelemente ohne Wärmeleitbleche
- > Effizienter Verlegeabstand von 16,6 cm

BLANKE PERMATOP ECO	Bodenkonstruktion	Hydraulik	Regelungstechnik	Summe pro m ² *
Verlegeabstand 16,6	110,01 €	7,96 €	15,07 €	133,04 €

BLANKE PERMATOP ECO KOMPLETTSET / AUFBAUHÖHE 35 mm INKL. BLANKE PERMAT (FÜR VERKEHRSLASTEN BIS 5,0 kN/m²)

BLANKE PERMATOP ECO

Rohrabstand: 16,6 cm, Wärmeleitstufe WLS 035 VE: 1 Set

Art.-Nr.

651-900-6000-16

BLANKE PERMATOP ECO EINZELKOMPONENTEN

BLANKE PERMATOP ECO

GERADEELEMENT

10 Stück/Karton
Plattenmaß: 100 x 50 cm (0,50 m²)
Rohrabstand: 16,6 cm
Wärmeleitstufe: WLS 035

VE: 1 Karton

Art.-Nr.

651-900-6000-02

BLANKE PERMATOP ECO

UMLENKELEMENT

10 Stück/Karton
Plattenmaß: 100 x 50 cm (0,50 m²), 6 Elemente pro Platte
Rohrabstand: 16,6 cm
Wärmeleitstufe: WLS 035

VE: 1 Karton

Art.-Nr.

651-900-6000-01

BLANKE PERMATOP ECO

EPS-DÄMMPLATTE

16 Stück/Karton
Plattenmaß: 100 x 50 x 3 cm (0,50 m²)
Wärmeleitstufe: WLS 035

VE: 1 Karton

Art.-Nr.

214-900-03

BLANKE PERMATOP ECO

METALLVERBUNDROHR

Maß: 16 x 2 mm

VE: 1 Rolle

Rollenlänge=m

Art.-Nr.

300,0

651-900-1000-07

500,0

651-900-1000-04

BLANKE PERMATOP ECO

RANDDÄMMSTREIFEN OHNE FOLIENFUSS

Rollenlänge: 50 m

VE: 1 Rolle

b=cm

Art.-Nr.

10,0

214-900-02

BLANKE PERMAT

30 Platten/Karton
Maß: 97 x 62 cm

VE: 1 Karton

Art.-Nr.

1 Karton = 18 m²

527-904

1 Palette (11 Kartons) = 198 m²

527-904

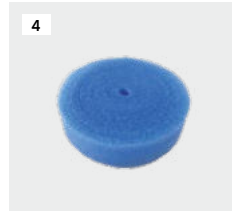
1 Palette (334 Matten) = 200 m²

527-904-PAL

Der Materialpreis für die Entkopplungsmatte BLANKE PERMAT sowie den für die Verklebung benötigten Systemkleber BLANKE GLUEMAX sind in der Musterkalkulation der BLANKE PERMATOP ECO bereits enthalten.

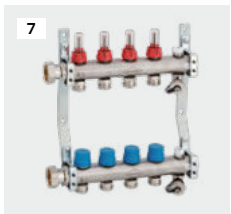
* Alle in der Tabelle enthaltene Preise verstehen sich als UVP. Die Kosten bzw. Kalkulation für die Flächenheizsysteme hängen von objektspezifischen Faktoren ab. Anzahl und Größe der Räume, die Anzahl der Heizkreise und Heizrohrabstände sowie die Regeltechnik und Hydraulikkomponenten sind als ausschlaggebende Faktoren zu berücksichtigen. Diese müssen für jedes Gebäude bzw. Sanierungs- oder Bauvorhaben neu ausgelegt werden. In der Musterkalkulation haben unsere Experten die Materialkosten auf Grundlage von Erfahrungswerten für alle erforderlichen Komponenten einschließlich Regelungstechnik und Hydraulik für ein typisches Einfamilienhaus mit 100 m² Gesamtfläche berechnet. In der Tabelle finden Sie die Werte auf 1 m² umgerechnet, um eine möglichst einfache Musterkalkulation berechnen zu können. Die Preise verstehen sich ohne Lohn- und Zusatzkosten. Die Werte stellen lediglich kalkulatorische Richtwerte dar, die objektspezifisch abweichen können. Weitere mögliche Konstruktionsbestandteile, wie zum Beispiel Dämmung, Estrich, Entkopplungsmatten, Abdichtung und Bodenbeläge sind individuell zu berücksichtigen.

IM QUADRATMETER-PREIS ENTHALTEN: **BODENKONSTRUKTION**



- 1 BLANKE PERMATOP ECO Geradeelement
- 2 BLANKE PERMATOP ECO Umlenkelement
- 3 BLANKE PERMATOP ECO Metallverbundrohr
- 4 BLANKE RDS
- 5 BLANKE GUEMAX
- 6 BLANKE PERMAT

IM QUADRATMETER-PREIS ENTHALTEN: **HYDRAULIK**



- 7 BLANKE HEIZKREISVERTEILER VARIO
- 8 BLANKE VERTEILERABSPERRUNG VORLAUF (ROT)
- 9 BLANKE VERTEILERABSPERRUNG RÜCKLAUF (BLAU)
- 10 BLANKE VERTEILERSCHRANK
- 11 BLANKE KLEMMRINGVER-SCHRAUBUNGEN

Hinweis:

Alle Hydraulik-Produkte finden Sie unter dem jeweiligen Produkt-Zubehör sowie ab Seite 36.

IM QUADRATMETER-PREIS ENTHALTEN: **REGELUNGSTECHNIK**



- 12 BLANKE RAUMBEDIENGERÄT SMART HOME LIFE
- 13 BLANKE BASIS-EINHEIT SMART HOME LIFE
- 14 BLANKE STELLANTRIEB NC 230 V

Hinweis:

Alle Regelungstechnik-Produkte finden Sie unter SMART HOME ab Seite 54.



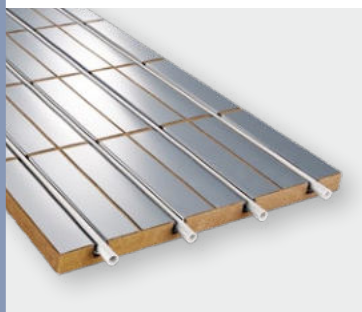
Mit diesem System sparen Sie Rohstoffe

01

02

03

04



NEU BLANKE PERMATOP NATURE

BLANKE PERMATOP NATURE ist ein wassergeführtes ökologisches Flächenheiz- und Kühlsystem mit einer Systemplatte aus Stroh. Der Rohstoff Stroh ist in hoher Verfügbarkeit vorhanden und besonders umweltfreundlich. Die Systemplatte mit werkseitig aufgebrachtem Aluminiumleitblech wird mit einem hochwertigen Metallverbundrohr komplettiert und ist in den Verlegeabständen 12,5 cm und 25 cm erhältlich. Mit einer Aufbauhöhe von 35 mm samt integrierter Entkopplung ist dieses Trockenbausystem für den Neubau und auch für die Sanierung bestens geeignet. Durch die Trockenbauweise sind eine schnelle Montage und kurze Trocknungszeiten gewährleistet, außerdem wird auf Estrich verzichtet, wodurch eine beachtliche Menge CO₂ eingespart wird.

Vorteile:

- > Komfortabel und energieeffizient durch schnelle Regelbarkeit
- > Systemplatte aus nachwachsenden Rohstoffen
- > Lösungen für Neubau & Sanierung mit geringen Aufbauhöhen
- > Kurze Bauzeiten durch Trockenbauweise
- > Durch Trockenbauweise wird kein zementärer Estrich eingebracht, dadurch nennenswerte Einsparung des klimaschädlichen CO₂

BLANKE PERMATOP NATURE	Bodenkonstruktion	Hydraulik	Regelungstechnik	Summe pro m ² *
Verlegeabstand 12,5	185,54 €	14,23 €	16,31 €	216,08 €
Verlegeabstand 25	160,13 €	7,96 €	15,07 €	183,16 €

BLANKE PERMATOP NATURE KOMPLETTSET / AUFBAUHÖHE 35 mm INKL. BLANKE PERMAT (FÜR VERKEHRSLASTEN BIS 2,0 kN/m²)

BLANKE PERMATOP NATURE

Rohrabstand: 12,5 cm, Wärmeleitstufe 050

VE: 1 Set

Art.-Nr.

651-900-5000-12

BLANKE PERMATOP NATURE

Rohrabstand: 25,0 cm, Wärmeleitstufe 050

VE: 1 Set

Art.-Nr.

651-900-5000-25

Stroh als Systemplatte? Natürlich! Das Material bietet herausragende Eigenschaften. Der schnell nachwachsende Rohstoff ist aus regionaler Landwirtschaft verfügbar. Dadurch kommt es zu keiner Einschränkung in anderen Bereichen, wie beispielsweise einer Konkurrenz gegenüber der Anbaufläche für Lebensmittel. Stroh beweist höchste Nachhaltigkeit auch durch seine Trenn- und Recyclebarkeit. Als integraler Teil einer Flächenheizung/Flächenkühlung trägt das Material zu bestmöglichem Komfort bei.



**NACHHALTIG.
RESSOURCENSCHONEND.**

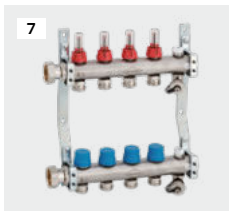
Der Materialpreis für die Entkopplungsmatte BLANKE PERMAT sowie den für die Verklebung benötigten Systemkleber BLANKE GLUEMAX sind in der Musterkalkulation der BLANKE PERMATOP NATURE bereits enthalten.

IM QUADRATMETER-PREIS ENTHALTEN: **BODENKONSTRUKTION**



- 1 BLANKE PERMATOP NATURE Geradeelement
- 2 BLANKE PERMATOP NATURE Umlenkelement
- 3 BLANKE PERMATOP NATURE Metallverbundrohr
- 4 BLANKE RDS
- 5 BLANKE GUEMAX
- 6 BLANKE PERMAT

IM QUADRATMETER-PREIS ENTHALTEN: **HYDRAULIK**



- 7 BLANKE HEIZKREISVERTEILER VARIO
- 8 BLANKE VERTEILERABSPERRUNG VORLAUF (ROT)
- 9 BLANKE VERTEILERABSPERRUNG RÜCKLAUF (BLAU)
- 10 BLANKE VERTEILERSCHRANK
- 11 BLANKE KLEMMRINGVER-SCHRAUBUNGEN

Hinweis:

Alle Hydraulik-Produkte finden Sie unter dem jeweiligen Produkt-Zubehör sowie ab Seite 36.

IM QUADRATMETER-PREIS ENTHALTEN: **REGELUNGSTECHNIK**



- 12 BLANKE RAUMBEDIENGERÄT SMART HOME LIFE
- 13 BLANKE BASIS-EINHEIT SMART HOME LIFE
- 14 BLANKE STELLANTRIEB NC 230 V

Hinweis:

Alle Regelungstechnik-Produkte finden Sie unter SMART HOME ab Seite 54.

* Alle in der Tabelle enthaltene Preise verstehen sich als UVP. Die Kosten bzw. Kalkulation für die Flächenheizsysteme hängen von objektspezifischen Faktoren ab. Anzahl und Größe der Räume, die Anzahl der Heizkreise und Heizrohrabstände sowie die Regeltechnik und Hydraulikkomponenten sind als ausschlaggebende Faktoren zu berücksichtigen. Diese müssen für jedes Gebäude bzw. Sanierungs- oder Bauvorhaben neu ausgelegt werden. In der Musterkalkulation haben unsere Experten die Materialkosten auf Grundlage von Erfahrungswerten für alle erforderlichen Komponenten einschließlich Regelungstechnik und Hydraulik für ein typisches Einfamilienhaus mit 100 m² Gesamtfläche berechnet. In der Tabelle finden Sie die Werte auf 1 m² umgerechnet, um eine möglichst einfache Musterkalkulation berechnen zu können. Die Preise verstehen sich ohne Lohn- und Zusatzkosten. Die Werte stellen lediglich kalkulatorische Richtwerte dar, die objektspezifisch abweichen können. Weitere mögliche Konstruktionsbestandteile, wie zum Beispiel Dämmung, Estrich, Entkopplungsmatten, Abdichtung und Bodenbeläge sind individuell zu berücksichtigen.



Ergänzend zu sonstigen Frachtenregelungen werden bei BLANKE PERMATOP WALL bis zu einer Abnahmemenge von 10 m² Servicekosten in Höhe von 75,00 € und bis 20 m² in Höhe von 50,00 € berechnet.

Wichtige Hinweise:

Weiteres Zubehör für BLANKE PERMATOP WALL finden Sie auf Seite 28.

Experten-Tipp:

BLANKE PERMATOP WALL lässt sich optimal mit allen PERMATOP-Fußbodenheiz- und Kühlsystemen kombinieren.

BLANKE PERMATOP WALL

BLANKE PERMATOP WALL ist ein Wandheiz- und Kühlsystem, welches kurze Bauzeiten ermöglicht und durch hohe Leistungswerte überzeugt. Die Heiz- oder Kühlmitteltemperatur liegt nur geringfügig über, bzw. unter der Raumlufttemperatur. Der größte Teil der Energie wird als Strahlung abgegeben, was die empfundene Behaglichkeit signifikant erhöht. Optimal kombinieren lässt sich dieses System mit allen weiteren Lösungen aus dem Sortiment der Flächenheiz- und Kühlsysteme von Blanke. Das System ist für die Aufnahme von Fliesenbelägen konzipiert. Optional können auch geeignete Dekorputze aufgetragen werden.

BLANKE PERMATOP WALL	Bodenkonstruktion	Hydraulik	Regelungstechnik	Summe pro m ² *
Verlegeabstand 12,5	144,13 €	14,23 €	16,31 €	174,67 €
Verlegeabstand 25	114,91 €	7,96 €	15,07 €	137,94 €

BLANKE PERMATOP WALL KOMPLETTSET / AUFBAUHÖHE 35 mm INKL. BLANKE PERMAT

BLANKE PERMATOP WALL 12,5

Rohrabstand: 12,5 cm; Wärmeleitstufe: WLS 035 VE: 1 Set

Art.-Nr.

658-900-12

BLANKE PERMATOP WALL 25

Rohrabstand: 25,0 cm; Wärmeleitstufe: WLS 035 VE: 1 Set

Art.-Nr.

658-900-25

ZUBEHÖR FÜR BLANKE PERMATOP WALL

BLANKE KLEMMVERSCHRAUBUNG 16 FÜR PERMATOP WALL

16 mm × 3/4" Eurokonus VE: 2 Stk.

Art.-Nr.

770-900-16

BLANKE KUPPLUNG FÜR PERMATOP WALL

3/4 × 3/4" AG VE: 1 Stk.

Art.-Nr.

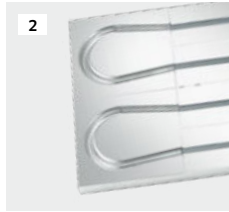
771-900



RUNDUM WÄRME MIT BLANKE PERMATOP WALL UND DEN FUSSBODENHEIZ- UND KÜHLSYSTEMEN

Der Materialpreis für die Entkopplungsmatte BLANKE PERMAT sowie den für die Verklebung benötigten Systemkleber BLANKE GLUEMAX sind in der Musterkalkulation der BLANKE PERMATOP WALL bereits enthalten.

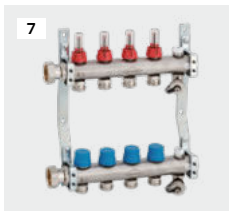
IM QUADRATMETER-PREIS ENTHALTEN: **BODENKONSTRUKTION**



- 1 BLANKE PERMATOP WALL
Geradeelement
- 2 BLANKE PERMATOP WALL
Umlenkelement
- 3 BLANKE PIPE 16
- 4 BLANKE RDS
- 5 BLANKE GLUEMAX
- 6 BLANKE PERMAT



IM QUADRATMETER-PREIS ENTHALTEN: **HYDRAULIK**



- 7 BLANKE HEIZKREISVERTEILER
VARIO
- 8 BLANKE VERTEILERAB-
SPERRUNG VORLAUF (ROT)
- 9 BLANKE VERTEILERAB-
SPERRUNG RÜCKLAUF (BLAU)
- 10 BLANKE VERTEILERSCHRANK
- 11 BLANKE KLEMMVER-
SCHRAUBUNG



Hinweis:
Alle Hydraulik-Produkte finden Sie unter dem jeweiligen Produkt-Zubehör sowie ab Seite 36.

IM QUADRATMETER-PREIS ENTHALTEN: **REGELUNGSTECHNIK**



- 12 BLANKE RAUMBEDIENGERÄT
SMART HOME LIFE
- 13 BLANKE BASIS-EINHEIT
SMART HOME LIFE
- 14 BLANKE STELLANTRIEB
NC 230 V

Hinweis:
Alle Regelungstechnik-Produkte finden Sie unter SMART HOME ab Seite 54.

* Alle in der Tabelle enthaltene Preise verstehen sich als UVP. Die Kosten bzw. Kalkulation für die Flächenheizsysteme hängen von objektspezifischen Faktoren ab. Anzahl und Größe der Räume, die Anzahl der Heizkreise und Heizrohrabstände sowie die Regeltechnik und Hydraulikkomponenten sind als ausschlaggebende Faktoren zu berücksichtigen. Diese müssen für jedes Gebäude bzw. Sanierungs- oder Bauvorhaben neu ausgelegt werden. In der Musterkalkulation haben unsere Experten die Materialkosten auf Grundlage von Erfahrungswerten für alle erforderlichen Komponenten einschließlich Regelungstechnik und Hydraulik für ein typisches Einfamilienhaus mit 100 m² Gesamtfläche berechnet. In der Tabelle finden Sie die Werte auf 1 m² umgerechnet, um eine möglichst einfache Musterkalkulation berechnen zu können. Die Preise verstehen sich ohne Lohn- und Zusatzkosten. Die Werte stellen lediglich kalkulatorische Richtwerte dar, die objektspezifisch abweichen können. Weitere mögliche Konstruktionsbestandteile, wie zum Beispiel Dämmung, Estrich, Entkopplungsmatten, Abdichtung und Bodenbeläge sind individuell zu berücksichtigen.

ZUBEHÖR FÜR BLANKE PERMATOP 1000, 3000, WOOD, ECO UND NATURE

Wichtiger Hinweis:

Dieses Zubehör ist kompatibel mit den BLANKE PERMATOP-Systemen 1000, 3000, WOOD, ECO und NATURE.

1. BLANKE KLEMMRING-VERSCHRAUBUNG

FÜR DEN ANSCHLUSS DES MEHRSCICHTVERBUNDROHRES AN DEN HEIZKREISVERTEILER

16 mm × 3/4" Eurokonus VE: 2 Stk.

Art.-Nr.

767-900

2. BLANKE PRESSVERBINDER

BAUFORM GERADE, ALS REPARATUR-FORMTEIL ZUM MEHRSCICHTVERBUNDROHR

16 × 2 mm

VE: 1 Stk.

Art.-Nr.

689-900

3. BLANKE ÜBERGANGSWINKEL 90°

ZUM MEHRSCICHTVERBUNDROHR

16 × 1/2" AG

VE: 1 Stk.

Ausführung

Art.-Nr.

Nippel

682-900-AG

4. BLANKE ÜBERGANG GERADE

ZUM MEHRSCICHTVERBUNDROHR

16 × 1/2" AG

VE: 1 Stk.

Ausführung

Art.-Nr.

Nippel

683-900-AG

5. BLANKE ÜBERGANGSWINKEL 90°

ZUM MEHRSCICHTVERBUNDROHR

16 × 1/2" IG

VE: 1 Stk.

Ausführung

Art.-Nr.

Muffe

682-900-IG

6. BLANKE ÜBERGANG GERADE

ZUM MEHRSCICHTVERBUNDROHR

16 × 1/2" IG

VE: 1 Stk.

Ausführung

Art.-Nr.

Muffe

683-900-IG

7. BLANKE RDS

RANDDÄMMSTREIFEN OHNE FOLIENFUSS

Rollenlänge: 50 m

VE: 1 Rolle

b=cm

Art.-Nr.

10,0

214-900-02

8. BLANKE GLUEMAX

VE: 1 Sack

Ausführung

Art.-Nr.

5 kg

603-900-5

18 kg

603-900

9. BLANKE PERMAT

30 Platten/Karton

Maß: 97 × 62 cm

VE: 1 Karton

Art.-Nr.

1 Karton = 18 m²

527-904

1 Palette (11 Kartons) = 198 m²

527-904

1 Palette (334 Matten) = 200 m²

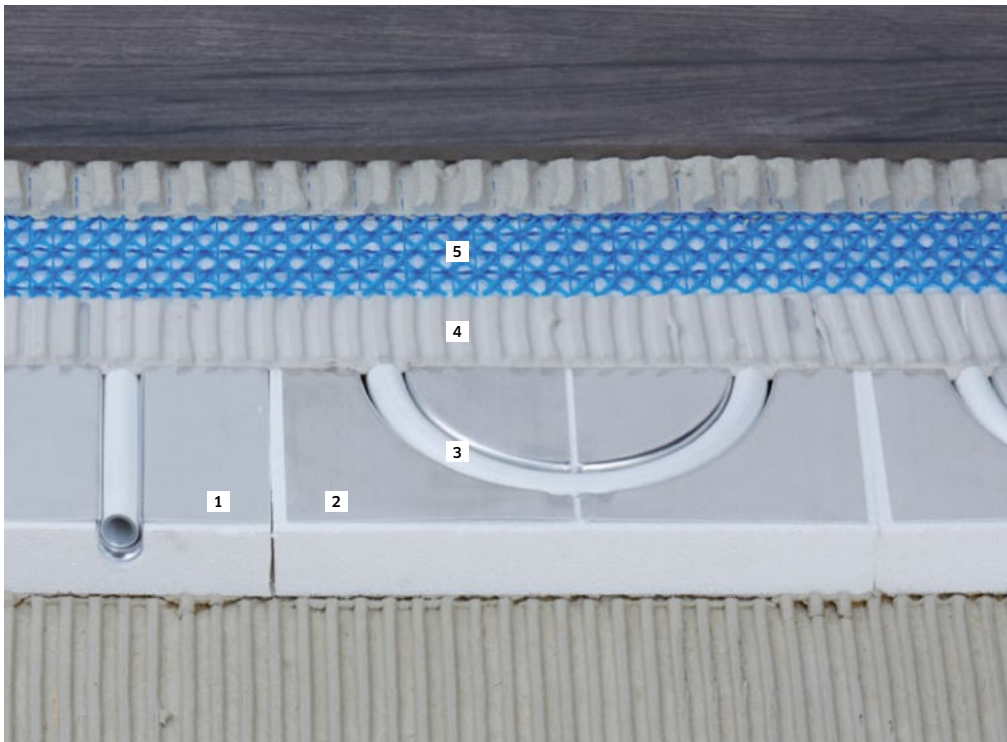
527-904-PAL

- 1 BLANKE KLEMMRING-VERSCHRAUBUNG
- 2 BLANKE PRESSVERBINDER
- 3 BLANKE ÜBERGANGSWINKEL 90° Ausführung Nippel
- 4 BLANKE ÜBERGANG GERADE Ausführung Nippel
- 5 BLANKE ÜBERGANGSWINKEL 90° Ausführung Muffe
- 6 BLANKE ÜBERGANG GERADE Ausführung Muffe
- 7 BLANKE RDS
- 8 BLANKE GLUEMAX
- 9 BLANKE PERMAT



Wichtiger Hinweis:

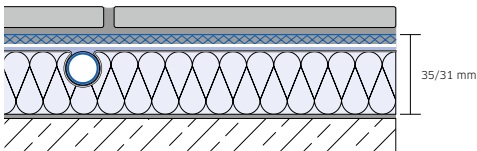
Nutzen Sie die passenden Presskonturen: TH/U/H/RF/MT



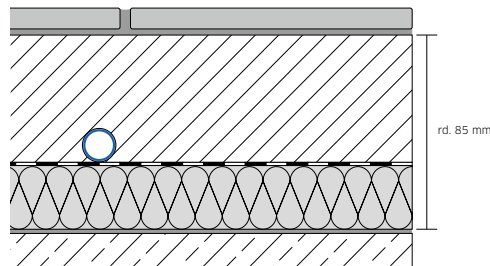
Aufbau unserer Trockenbau-systeme:

- 1 Geradeelement
 - 2 Umlenkelement
 - 3 Metallverbundrohr 16 × 2 mm
 - 4 BLANKE GLUEMAX - schnell abbindender Spezial-Pulverdispersionskleber
 - 5 BLANKE PERMATOP - Belagträger- und Entkopplungsmatte
- Nicht im Bild, aber im System enthalten: Randdämmstreifen

Querschnitt BLANKE PERMATOP 1000/3000/ WOOD/ECO/NATURE
Aufbauhöhe 35/31 mm



Querschnitt: konventionelle Fußbodenheizung,
Aufbauhöhe ab ca. 85 mm



Wichtige Hinweise:



WERKZEUGE FÜR FLÄCHENHEIZUNGEN VON BLANKE

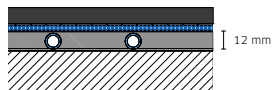
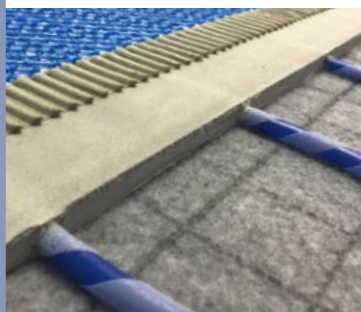


Wichtige Hinweise:

Zur einfachen und sicheren Verarbeitung von BLANKE Flächenheizungen empfehlen wir die passenden Werkzeuge.

- 7 BLANKE Abrollhaspel
- 8 BLANKE EPS-Rillenschneidergerät
- 9 BLANKE Ersatzkopf für BLANKE EPS-Rillenschneidergerät
- 10 BLANKE Rohrschere
- 11 BLANKE Kalibrierdorn

Die Produktdetails zu den PERMATOP Werkzeugen finden Sie ab Seite 62.



Die Vorteile von BLANKE PERMATOP SF im Überblick:

- > Minimale Aufbauhöhe von nur 12 mm; 17mm Oberkante BLANKE PERMAT
- > Schnellreagierend
- > Sehr geringe Trocknungszeiten
- > Schnelle Verlegung ohne Wartezeiten
- > Einfacher Ausgleich durch die im System enthaltene Energieverteilungsschicht BLANKE SF FILLER

Wichtige Hinweise:

Bei einem Verlegeabstand (VA) von 10 cm benötigen Sie 10 lfm BLANKE SF KLETT-TEC pro m². Bei einem Verlegeabstand von 5 cm benötigen Sie 20 lfm BLANKE SF KLETT-TEC pro m². Der Mehrbedarf an BLANKE SF FILLER beträgt bei 1 mm/m² = 1,60 kg. Die maximale Höhe des SF FILLERS ab der SK-Fasergewebematte SF BASE beträgt 20 mm.

Mehr Infos zu BLANKE PERMAT finden Sie ab Seite 60. Weitere Infos zu BLANKE SF FILLER erhalten Sie auf Seite 64.

Die passenden Heizkreisverteiler und SMART HOME Komponenten für BLANKE PERMATOP SF finden Sie ab Seite 36.

Experten-Tipp:

BLANKE PERMATOP SF lässt sich optimal mit BLANKE PERMATOP WALL (Seite 26) kombinieren.

BLANKE PERMATOP SF

BLANKE PERMATOP SF für Fliesen- und Natursteinbeläge zum Heizen und Kühlen von Räumen ist eine modulare Zusammenstellung von optimal aufeinander abgestimmten Einzelkomponenten. Es besteht aus der selbstnivellierenden Energieverteilungsschicht BLANKE SF FILLER mit integriertem wasserführenden Heiz- und Kühlleiter aus einem hochwertigen PE-Rohr mit Klett-Technologie zur einfachsten Verlegung auf der selbstklebenden Fasergewebematte. Ergänzt werden sollte die PERMATOP SF durch die langjährig bewährte BLANKE PERMAT als armierender Belagsträger und Entkopplungsmatte.

BLANKE PERMATOP SF	Bodenkonstruktion	Hydraulik	Regelungstechnik	zusätzliche Produkte	Summe pro m ² *
Verlegeabstand 5	49,56 €	17,02 €	16,31 €	59,94 €	142,83 €
Verlegeabstand 10	32,29 €	10,36 €	15,07 €	59,94 €	117,66 €

BLANKE SF BASE

SK-FASERGEWEBEMATTE

Rolle = 21 m²

VE: 1 Rolle

l=m	b=m	Art.-Nr.
20,00	1,05	684-900

BLANKE RDS 5/50

RANDDÄMMSTREIFEN MIT SK-SOCKEL

Maß: 5 × 50 mm

VE: 1 Rolle

lfm	Art.-Nr.
25	685-900

BLANKE SF KLETT-TEC

HEIZ- UND KÜHLLEITER MIT 5-LAGEN-TECHNOLOGIE

Ø = 10 × 1,3 mm

VE: 1 Rolle

lfm	Art.-Nr.
70	686-904-070
120	686-904-120
500	686-904-500

BLANKE UMLENKBÖGEN 10

FÜR 10 mm ROHR BLANKE SF KLETT-TEC

VE: 1 Stk.

Art.-Nr.
990-900-10

ZUBEHÖR FÜR BLANKE PERMATOP SF

BLANKE SF KLEMMVERSCHRAUBUNG

FÜR BLANKE PERMATOP SF

10 mm × 3/4" Eurokonus

VE: 2 Stk.

Art.-Nr.
770-900-10

BLANKE KUPPLUNG

FÜR BLANKE PERMATOP SF

3/4" × 3/4" AG

VE: 1 Stk.

Art.-Nr.
771-900

BLANKE SF FILLER

ENERGIEVERTEILSCHICHT

1 Sack = 25 kg

VE: 1 Sack

Art.-Nr.
604-900

BLANKE PERMAT

30 Platten/Karton

Maß: 97 × 62 cm

VE: 1 Karton

Art.-Nr.	
1 Karton = 18 m ²	527-904
1 Palette (11 Kartons) = 198 m ²	527-904
1 Palette (334 Matten) = 200 m ²	527-904-PAL

* Alle in der Tabelle enthaltene Preise verstehen sich als UVP. Die Kosten bzw. Kalkulation für die Flächenheizsysteme hängen von objektspezifischen Faktoren ab. Anzahl und Größe der Räume, die Anzahl der Heizkreise und Heizrohrabstände sowie die Regeltechnik und Hydraulikkomponenten sind als ausschlaggebende Faktoren zu berücksichtigen. Diese müssen für jedes Gebäude bzw. Sanierungs- oder Bauvorhaben neu ausgelegt werden. In der Musterkalkulation haben unsere Experten die Materialkosten auf Grundlage von Erfahrungswerten für alle erforderlichen Komponenten einschließlich Regeltechnik und Hydraulik für ein typisches Einfamilienhaus mit 100 m² Gesamtfläche berechnet. In der Tabelle finden Sie die Werte auf 1 m² umgerechnet, um eine möglichst einfache Musterkalkulation berechnen zu können. Die Preise verstehen sich ohne Lohn- und Zusatzkosten. Die Werte stellen lediglich kalkulatorische Richtwerte dar, die objektspezifisch abweichen können. Weitere mögliche Konstruktionsbestandteile, wie zum Beispiel Dämmung, Estrich, Entkopplungsmatten, Abdichtung und Bodenbeläge sind individuell zu berücksichtigen.

IM QUADRATMETER-PREIS ENTHALTEN: **BODENKONSTRUKTION**



- 1 BLANKE SF BASE
- 2 BLANKE RDS 5/50
- 3 BLANKE SF KLETT-TEC

IM QUADRATMETER-PREIS ENTHALTEN: **HYDRAULIK**



- 4 BLANKE HEIZKREISVERTEILER VARIO
- 5 BLANKE VERTEILER-ABSPERRUNG VORLAUF (ROT)
- 6 BLANKE VERTEILER-ABSPERRUNG RÜCKLAUF (BLAU)
- 7 BLANKE VERTEILERSCHRANK UP
- 8 BLANKE Y-ANSCHLUSSVERBINDER
- 9 BLANKE UMLENKBÖGEN 10 mm
- 10 BLANKE SF KLEMMVERSCHRAUBUNG

Vorteil:

Nutzen Sie die BLANKE UMLENKBÖGEN für die einfache und sichere Einführung von BLANKE SF KLETT-TEC in die Energieverteilschicht SF FILLER.

Hinweis:

Alle Hydraulik-Produkte finden Sie unter dem jeweiligen Produkt-Zubehör sowie ab Seite 36.

IM QUADRATMETER-PREIS ENTHALTEN: **REGELUNGSTECHNIK**



- 11 BLANKE RAUMBEDIENGERÄT SMART HOME LIFE SCHWARZ
- 12 BLANKE BASIS-EINHEIT SMART HOME LIFE ZONEN
- 13 BLANKE STELLANTRIEB NC 230 V

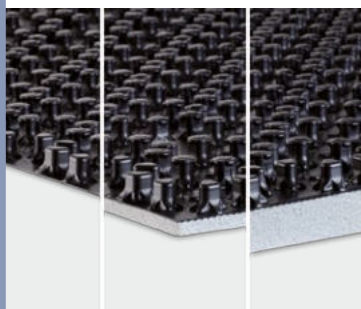
Hinweis:

Alle Regelungstechnik-Produkte finden Sie unter SMART HOME ab Seite 54.

IM QUADRATMETER-PREIS ENTHALTEN: **ZUSÄTZLICHE PRODUKTE**



- 14 BLANKE SF FILLER
- 15 BLANKE PERMAT



BLANKE PERMATOP BF, BF+ UND BFC

Die BLANKE PERMATOP BF-Familie sind Flächenheiz- und Kühlsysteme für handelsübliche Estriche. Die Systeme bestehen aus einer Noppenplatte aus druckstabilem Polystyrol. Diese dient zur Aufnahme der hochflexiblen Heizrohre BLANKE PIPE 14 und BLANKE PIPE 16. Beide systemzugehörigen PE-RT Heizrohre sind mit einer innenliegenden Sauerstoffsperrschicht (EVOH) ausgestattet und somit sicher vor Beschädigung geschützt. Perfektioniert wird das System durch die langjährig bewährte Entkopplungsmatte BLANKE PERMAT, die bei Oberböden wie Fliese und Naturstein zur Anwendung kommt.

Die BLANKE PERMATOP BF+ enthält eine 10 mm starke integrierte Wärmedämmung (WLS 035). Die BLANKE PERMATOP BFC beinhaltet eine Wärme- und Trittschalldämmung 30-2 (WLS 040).

Wichtige Hinweise:

PERMATOP BF eignet sich nur für erdfeuchte Estriche, nicht für Fließestriche.

Die Estrichnoppenplatte BFC beinhaltet eine Dämmschicht vom Type DES sg mit einem Trittschallverbesserungsmaß von bis zu 28 dB.

Zu BLANKE PERMATOP BF, BF+ und BFC passendes Zubehör finden Sie auf Seite 34.

BLANKE PERMATOP	Bodenkonstruktion	Hydraulik	Regelungstechnik	Summe pro m ² *
PERMATOP BF VA 15	26,94 €	7,72 €	15,07 €	49,73 €
PERMATOP BF VA 20	24,64 €	7,72 €	15,07 €	47,43 €
PERMATOP BF+ VA 15	30,24 €	7,72 €	15,07 €	53,03 €
PERMATOP BF+ VA 20	27,94 €	7,72 €	15,07 €	50,73 €
PERMATOP BFC VA 15	32,76 €	7,72 €	15,07 €	55,55 €
PERMATOP BFC VA 20	30,45 €	7,72 €	15,07 €	53,24 €

BLANKE BF BASE

ESTRICHNOPPENPLATTE BASIC FLOOR

Nutzmaß: 140 × 80 cm, Nutzfläche: 1,12 m²
Plattenmaß: 145 × 85 cm
Gesamthöhe: 20 mm

VE: 1 Karton

Art.-Nr.

1 Karton à 12 Platten = 13,44 m²

680-906

BLANKE BF+ BASE

ESTRICHNOPPENPLATTE BASIC FLOOR PLUS

Nutzmaß: 140 × 80 cm, Nutzfläche: 1,12 m²
Plattenmaß: 145 × 85 cm
Materialdicke: 0,6 mm; Gesamthöhe: 31 mm
Wärmeleitstufe: WLS 035

VE: 1 Karton

Art.-Nr.

1 Karton à 13 Platten = 14,56 m²

671-906

BLANKE BFC BASE

ESTRICHNOPPENPLATTE INKL. DÄMMUNG
BASIC-FLOOR COMBI

Nutzmaß: 140 × 80 cm, Nutzfläche: 1,12 m²
Plattenmaß: 145 × 85 cm; Materialdicke: 0,6 mm;
Höhe: 51 mm; Wärmeleitstufe: WLS 040

VE: 1 Karton

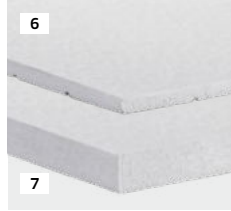
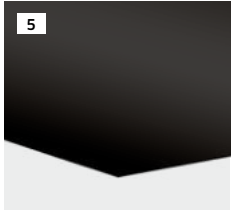
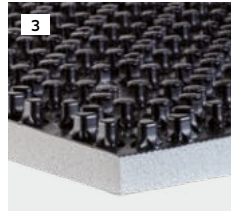
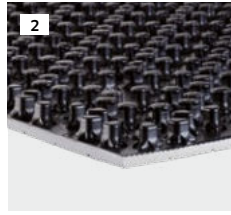
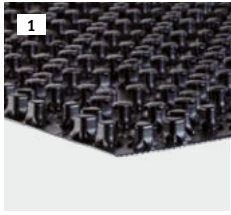
Art.-Nr.

1 Karton à 6 Platten = 6,72 m²

681-906

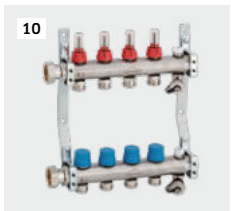
* Alle in der Tabelle enthaltene Preise verstehen sich als UVP. Die Kosten bzw. Kalkulation für die Flächenheizsysteme hängen von objektspezifischen Faktoren ab. Anzahl und Größe der Räume, die Anzahl der Heizkreise und Heizrohrabstände sowie die Regeltechnik und Hydraulikkomponenten sind als ausschlaggebende Faktoren zu berücksichtigen. Diese müssen für jedes Gebäude bzw. Sanierungs- oder Bauvorhaben neu ausgelegt werden. In der Musterkalkulation haben unsere Experten die Materialkosten auf Grundlage von Erfahrungswerten für alle erforderlichen Komponenten einschließlich Regeltechnik und Hydraulik für ein typisches Einfamilienhaus mit 100 m² Gesamtfläche berechnet. In der Tabelle finden Sie die Werte auf 1 m² umgerechnet, um eine möglichst einfache Musterkalkulation berechnen zu können. Die Preise verstehen sich ohne Lohn- und Zusatzkosten. Die Werte stellen lediglich kalkulatorische Richtwerte dar, die objektspezifisch abweichen können. Weitere mögliche Konstruktionsbestandteile, wie zum Beispiel Dämmung, Estrich, Entkopplungsmatten, Abdichtung und Bodenbeläge sind individuell zu berücksichtigen.

IM QUADRATMETER-PREIS ENTHALTEN: **BODENKONSTRUKTION**



- 1 BLANKE PERMATOP BF
- 2 BLANKE PERMATOP BF+
- 3 BLANKE PERMATOP BFC
- 4 BLANKE VERBINDUNGSELEMENT
- 5 BLANKE FLATBASE
- 6 BLANKE DP 10
(nur für PERMATOP BF+)
- 7 BLANKE DP 30
(nur für PERMATOP BFC)
- 8 BLANKE RDS 10/120
- 9 BLANKE PIPE 14/16

IM QUADRATMETER-PREIS ENTHALTEN: **HYDRAULIK**



- 10 BLANKE HEIZKREISVERTEILER VARIO
- 11 BLANKE VERTEILERABSPERRUNG VORLAUF (ROT)
- 12 BLANKE VERTEILERABSPERRUNG RÜCKLAUF (BLAU)
- 13 BLANKE VERTEILERSCHRANK UP
- 14 BLANKE UMLENKBÖGEN 10 mm
- 15 BLANKE KLEMMVERSCHRAUBUNG

Hinweis:

Alle Hydraulik-Produkte finden Sie unter dem jeweiligen Produkt-Zubehör sowie ab Seite 36.

IM QUADRATMETER-PREIS ENTHALTEN: **REGELUNGSTECHNIK**



- 16 BLANKE RAUMBEDIENGERÄT SMART HOME LIFE SCHWARZ
- 17 BLANKE BASISEINHEIT SMART HOME LIFE 10 ZONEN
- 18 BLANKE STELLANTRIEB NC 230 V

Hinweis:

Alle Regelungstechnik-Produkte finden Sie unter SMART HOME ab Seite 54.

ERGÄNZENDE PRODUKTE



- 19 BLANKE FILLOTHERM
- 20 BLANKE RDS 10/120 SK

Hinweis:

Unser BLANKE FILLOTHERM ergänzt die Systeme BLANKE PERMATOP BF+ und BLANKE PERMATOP BFC als Energieverteilungsschicht perfekt. BLANKE FILLOTHERM darf nicht bei BLANKE PERMATOP BF verwendet werden.

BLANKE PERMATOP BF, BF+ UND BFC ZUBEHÖR

BLANKE FLATBASE ist eine glatte Anschlussplatte für den Bereich vor dem Heizkreisverteiler oder auch in Türdurchgangsbereichen, die eine individuelle Führung von BLANKE PIPE 14 oder 16 mit Hilfe der selbstklebenden BLANKE PIPE CLIPS zum Heizkreisverteiler ermöglicht. Um die glatte Verteileranschlussplatte neben BLANKE PERMATOP BF auch mit BF+ und BFC verwenden zu können, gibt es passend dazu die druckstabilen EPS-Platten BLANKE DP in 10 mm (BF+) und 30 mm Höhe (BFC). BLANKE PERMATOP BF, BF+ und BFC BASE werden mit Hilfe des doppelseitigen Klebebands BLANKE SK TAPE auf BLANKE FLATBASE befestigt.

Experten-Tipps:

Bei einer möglichen, hohen Verlegetiefe der Heizrohre bietet BLANKE FLATBASE in Kombination mit einer Dämmplatte DP 10 (bei BF+) oder DP 30 (bei BFC) für den Höhenausgleich eine glatte Fläche für die einfache Führung von BLANKE PIPE 14 oder 16 in den Heizkreisverteiler oder in Türdurchgangsbereichen.

Nutzen Sie zur Fixierung von BLANKE BF BASE, BF+ BASE und BFC BASE auf der glatten Verteileranschlussplatte BLANKE FLATBASE das doppelseitige Klebeband BLANKE SK TAPE*.

*Zugelassene Estriche gemäß technischer Datenblätter.

Wichtiger Hinweis:

Die passenden Heizkreisverteiler und SMART HOME Komponenten für BLANKE PERMATOP BF, BF+ und BFC finden Sie ab Seite 36.

Experten-Tipp:

Die BLANKE PIPE CLIPS dienen als selbstklebende Halterungen zur Fixierung der Heizrohre BLANKE PIPE 14 oder 16 auf der glatten Verteileranschlussplatte BLANKE PERMATOP FLATBASE.

Die 100 cm langen BLANKE PIPE CLIPS sind in 20 cm breite Stücke teilbar. Je 20 cm befinden sich 4 Rohrfixierpunkte auf den BLANKE PIPE CLIPS.

1. BLANKE FLATBASE

GLATTE VERTEILERANSCHLUSSPLATTE

Plattenmaß: 120 × 80 cm = 0,96 m²
Materialdicke: 0,6 mm

VE: 1 Stk.

	Art.-Nr.
1 Platte à 0,96 m ²	670-906

3. BLANKE DP 10

DÄMMPLATTE FÜR PERMATOP BF+

Plattenmaß: 120 × 80 cm; Materialdicke: 10,0 mm
Wärmeleitstufe: WLS 038

VE: 1 Stk.

	Art.-Nr.
1 Platte à 0,96 m ²	662-900-120801

5. BLANKE RDS 10/120

RANDDÄMMSTREIFEN FÜR PERMATOP BF, BF+ UND BFC
INKL. FOLIENFUSS FÜR ERDFEUCHTE ESTRICHE

Maß: 10 × 120 mm

VE: 1 Rolle

lfm	Art.-Nr.
50	702-900

7. BLANKE PIPE 14

HEIZ- UND KÜHLLeiter MIT 5-LAGEN-TECHNOLOGIE

Ø = 14 × 2 mm, Farbe: grau

VE: 1 Rolle

lfm	Art.-Nr.
70	661-909-070
120	661-909-120
200	661-909-200
600	661-909-600

9. BLANKE KLEMM-VERSCHRAUBUNG 14

FÜR PERMATOP BF, BF+ UND BFC

14 mm × 3/4" Eurokonus

VE: 2 Stk.

Art.-Nr.
657-900-14

11. BLANKE PIPE CLIPS

SELBSTKLEBENDE ROHRHALTERUNGEN
ZUM EINKLIPSEN VON BLANKE PIPE 14 UND 16

L = 100 cm

VE: 1 Stk.

Art.-Nr.
647-900

2. BLANKE SK TAPE

DOPPELSEITIGES KLEBE BAND ZUR FIXIERUNG VON BF
BASE, BF+ BASE UND BFC BASE AUF BLANKE FLATBASE

Maß: l = 50 m × b = 22 mm, Dicke: 1 mm

VE: 1 Rolle

Art.-Nr.
364-900-22

4. BLANKE DP 30

DÄMMPLATTE FÜR PERMATOP BFC

Plattenmaß: 120 × 80 cm; Materialdicke: 30,0 mm
Wärmeleitstufe: WLS 038

VE: 1 Stk.

	Art.-Nr.
1 Platte à 0,96 m ²	662-900-120803

6. BLANKE RDS 10/120 SK

SK-RANDDÄMMSTREIFEN FÜR PERMATOP BF+ UND BFC
INKL. FOLIENFUSS FÜR FLIESSESTRICHE (NICHT FÜR BF)

Maß: 10 × 120 mm

VE: 1 Rolle

lfm	Art.-Nr.
50	646-900

8. BLANKE PIPE 16

HEIZ- UND KÜHLLeiter MIT 5-LAGEN-TECHNOLOGIE

Ø = 16 × 2 mm, Farbe: blau

VE: 1 Rolle

lfm	Art.-Nr.
70	687-904-070
120	687-904-120
200	687-904-200
600	687-904-600

10. BLANKE KLEMM-VERSCHRAUBUNG 16

FÜR PERMATOP BF, BF+ UND BFC

16 mm × 3/4" Eurokonus

VE: 2 Stk.

Art.-Nr.
770-900-16

12. BLANKE UMLENKBÖGEN 14/16

FÜR BLANKE PIPE 14 UND 16

VE: 1 Stk.

Art.-Nr.
990-900-16

13. BLANKE KUPPLUNG

FÜR PERMATOP BF, BF+ UND BFC

3/4 × 3/4" AG

VE: 1 Stk.

Art.-Nr.

771-900

15. BLANKE VERBINDUNGSELEMENT

FÜR BASE NOPPENPLATTEN

Nutzmaß: 140 × 10 cm

VE: 1 Karton à 20 Stk.

Art.-Nr.

638-906

17. BLANKE PERMAT

30 Platten/Karton
Maß: 97 × 62 cm

VE: 1 Karton

Art.-Nr.

1 Karton = 18 m²

527-904

1 Palette (11 Kartons) = 198 m²

527-904

1 Palette (334 Matten) = 200 m²

527-904-PAL

14. BLANKE ESTRICH MESSSTELLE

FÜR CM-MESSUNGEN BEI STANDARD-ESTRICHEN

VE: 1 Beutel à 5 Stk.

Art.-Nr.

706-900

16. BLANKE TÜRELEMENT

FÜR BASE NOPPENPLATTEN

Nutzmaß: 140 × 20 cm

VE: 1 Karton à 14 Stk.

Art.-Nr.

642-906

18. BLANKE FILLOTHERM

SCHNELLHÄRTENDER ZEMENTFLIESSMÖRTEL
FÜR BLANKE PERMATOP BF+ UND BFC

1 Sack = 25 kg

VE: 1 Sack

Art.-Nr.

674-900



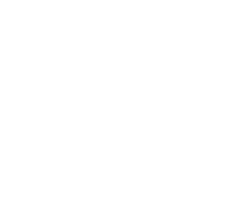
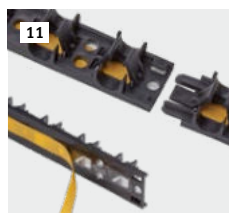
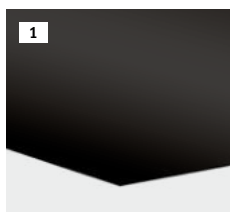
Expertentipp:

Das BLANKE VERBINDUNGSELEMENT dient dem einfachen und sicheren Verbinden von geschnittenen Noppenplatten aus der BLANKE BASE Reihe sowie zur Verschnitt-Optimierung.



Expertentipp:

Das BLANKE TÜRELEMENT eignet sich perfekt für den Einsatz bei Türübergängen.



1 BLANKE FLATBASE

2 BLANKE SK TAPE

3 BLANKE DP 10

4 BLANKE DP 30

5 BLANKE RDS 10/120

6 BLANKE RDS 10/120 SK

7 BLANKE PIPE 14

8 BLANKE PIPE 16

9 BLANKE

KLEMMVERSCHRAUBUNG 14

10 BLANKE

KLEMMVERSCHRAUBUNG 16

11 BLANKE PIPE CLIPS

12 BLANKE UMLENKBOGEN

13 BLANKE KUPPLUNG

14 BLANKE ESTRICH-MESSSTELLE

15 BLANKE

VERBINDUNGSELEMENT

16 BLANKE TÜRELEMENT

17 BLANKE PERMAT

18 BLANKE FILLOTHERM

(nur für PERMATOP BF+ & BFC)

Hinweis:

Bei Fliesenbelägen ist die Entkopplungs- und Belagträgermatte BLANKE PERMAT erforderlich.

NEU BLANKE HEIZKREISVERTEILER VARIO

Der BLANKE HEIZKREISVERTEILER VARIO bestehend aus hochwertigem Edelstahl ist bereits fertig vormontiert. Bei Bedarf können Heizkreise auch im Nachhinein durch das Erweiterungs-Set hinzugefügt werden. Praxisbewährte Ventiltechnologie sowie zusätzliche Durchflussmengenanzeiger ermöglichen eine optimale Regelfähigkeit. Abgestimmt auf die BLANKE SMART HOME-Produkte kann der hydraulische Abgleich selbstständig und vollautomatisch durchgeführt werden. Die Kombination der BLANKE HEIZKREISVERTEILER VARIO und der Smart Home-Regelungstechnik ist gemäß den BAFA-Richtlinien förderfähig und wurde vom TÜV Rheinland zertifiziert.

Die Vorteile der BLANKE HEIZKREISVERTEILER VARIO im Überblick:

- > Korrosionsbeständig durch Edelstahlausführung
- > Einsparung von Pumpenleistung durch geringe Druckverluste
- > Unempfindliche, robuste Ventiltechnik bei ungünstiger Heizungswasserqualität
- > Durchflussmengenanzeiger zur genauen Voreinstellung der Volumenströme je Heizkreis
- > Vormontierte Ausführung
- > Modular erweiterbar

Wichtige Hinweise:

Bitte beachten Sie, ob es sich um eine Verteilerabspernung mit Vorlauf (rot) oder Rücklauf (blau) handelt.

Die passenden Verteilerschränke finden Sie auf Seite 39.

Experten-Tipp:

Eine Zuordnungstabelle aller Einbausituationen finden Sie unserem Technischen Handbuch. Folgen Sie dem Link/QR-Code



1. BLANKE HEIZKREISVERTEILER VARIO

Anzahl Heizkreise	Art.-Nr.
2	930-900-02
3	930-900-03
4	930-900-04
5	930-900-05
6	930-900-06
7	930-900-07
8	930-900-08
9	930-900-09
10	930-900-10
11	930-900-11
12	930-900-12

Edelstahl VE: 1 Stk.

2. BLANKE HEIZKREISVERTEILER VARIO ERWEITERUNGS-SET

Anzahl Heizkreise	Art.-Nr.
1	933-900

Edelstahl VE: 1 Stk.

VE: 1 Stk.

3. BLANKE VERTEILERABSPERRUNG

VORLAUF (ROT) MIT THERMOMETER 0 - 80°

Art.-Nr.	VE: 1 Stk.
1" IG x 1" AG	
973-900	

4. BLANKE VERTEILERABSPERRUNG

RÜCKLAUF (BLAU) MIT THERMOMETER 0 - 80°

Art.-Nr.	VE: 1 Stk.
1" IG x 1" AG	
974-900	

5. BLANKE ANSCHLUSS-SET WINKEL

PLATZHALTER FÜR WÄRMEMENGEZÄHLER

Art.-Nr.	VE: 1 Stk.
Absperrung DN 25	
975-900	

6. BLANKE ANSCHLUSS-SET GERADE

PLATZHALTER FÜR WÄRMEMENGEZÄHLER

Art.-Nr.	VE: 1 Stk.
Absperrung DN 25	
976-900	

7. BLANKE FESTWERTREGELSTATION

MIT HOCHEFFIZIENZPUMPE ZUM ANSCHLUSS AN DEN HEIZKREISVERTEILER

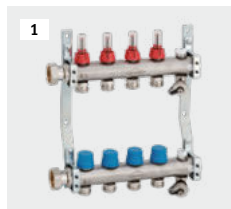
Art.-Nr.	VE: 1 Stk.
2 bis 12-fach	
980-900	

8. BLANKE FESTWERTREGELSTATION

MIT HOCHEFFIZIENZPUMPE UND WÄRMETAUSCHER ZUR SYSTEMTRENNNUNG VON HEIZKREISEN UND ANSCHLUSS AN DEN HEIZKREISVERTEILER

Art.-Nr.	VE: 1 Stk.
2 bis 12-fach	
981-900	

- 1 BLANKE HEIZKREISVERTEILER VARIO
- 2 BLANKE HEIZKREISVERTEILER VARIO ERWEITERUNGS-SET
- 3 BLANKE VERTEILER-ABSPERRUNG VORLAUF (ROT)
- 4 BLANKE VERTEILER-ABSPERRUNG RÜCKLAUF (BLAU)
- 5 BLANKE ANSCHLUSS-SET WINKEL (PWZ)
- 6 BLANKE ANSCHLUSS-SET GERADE (PWZ)
- 7 BLANKE FESTWERTREGELSTATION mit Hocheffizienzpumpe
- 8 BLANKE FESTWERTREGELSTATION mit Hocheffizienzpumpe und Wärmetauscher



ZUBEHÖR FÜR ALLE BLANKE PERMATOP SYSTEME

9. BLANKE ZONENVENTIL

DN 25

VE: 1 Stk.

Art.-Nr.

982-900

11. BLANKE MIKRO-LBA

MIKROLUFTBLASENABSCHIEDER

R 3/4" IG

VE: 1 Stk.

Art.-Nr.

967-900

**13. BLANKE RÜCKLAUFTEMPERATUR-
BEGRENZUNGSVENTIL**

RTB FÜR DIE BODENTEMPERIERUNG

VE: 1 Stk.

Art.-Nr.

985-900

**15. BLANKE DESIGN RÜCKLAUF-
TEMPERATURBEGRENZUNGSVENTIL
SCHWARZ**

RTB MIT ECHTGLASABDECKUNG IN SCHWARZ

VE: 1 Stk.

Art.-Nr.

945-906

17. BLANKE BEIMISCHSTATIONINKL. HOCHEFFIZIENZPUMPE UND
TEMPERATURMISCHVENTIL

VE: 1 Stk.

Art.-Nr.

986-900

**19. BLANKE ÜBERGANGSVER-
SCHRAUBUNG**

EUROKONUS 3/4" i.G AUF 1/2" A.G

VE: 1 Stk.

Art.-Nr.

988-900

**21. BLANKE MULTIBLOCK-SET
WEISS**ANSCHLUSS-SET FÜR BADHEIZKÖRPER MIT INTEGRIERTEM
RÜCKLAUFTEMPERATUR-BEGRENZERANSCHLUSS FÜR
FLÄCHENHEIZUNGEN

VE: 1 Stk.

Art.-Nr.

946-950

**23. BLANKE MONTAGEHILFE
FÜR MULTIBLOCK-SET**

FÜR MULTIBLOCK-SET CHROM UND WEISS

Im Lieferumfang des Multiblock-Sets enthalten

VE: 1 Stk.

Art.-Nr.

948-900

10. BLANKE ABSCHIEDER

SCHLAMM- UND MAGNETITABSCHIEDER

R 3/4" IG

VE: 1 Stk.

Art.-Nr.

966-900

12. BLANKE WÄRMEDÄMMSCHALEN

SCHLAMM- UND MAGNETITABSCHIEDER

Passend für Abscheider und Mikro-LBA

VE: 1 Stk.

Art.-Nr.

968-900

14. BLANKE UNIVERSALBLENDE

BEFLIESSBARE FRONTABDECKUNG FÜR RTB 985-900

VE: 1 Stk.

Art.-Nr.

939-900

**16. BLANKE DESIGN RÜCKLAUF-
TEMPERATURBEGRENZUNGSVENTIL
WEISS**

RTB MIT ECHTGLASABDECKUNG IN WEISS

VE: 1 Stk.

Art.-Nr.

945-901

18. BLANKE Y-ANSCHLUSSVERBINDEREUROKONUS 3/4" ZUM ANSCHLUSS AN DIE
BEIMISCHSTATION UND AN DEN HKV

Verwendung nur bei 10 × 1,3 mm Heizrohr

VE: 1 Stk.

Art.-Nr.

987-900

**20. BLANKE MULTIBLOCK-SET
CHROM**ANSCHLUSS-SET FÜR BADHEIZKÖRPER MIT INTEGRIERTEM
RÜCKLAUFTEMPERATUR-BEGRENZERANSCHLUSS FÜR
FLÄCHENHEIZUNGEN

VE: 1 Stk.

Art.-Nr.

946-940

**22. BLANKE MONTAGEBLOCK
FÜR MULTIBLOCK-SET**

FÜR MULTIBLOCK-SET CHROM UND WEISS

VE: 1 Stk.

Art.-Nr.

947-900

Wichtiger Hinweis:

Die dazugehörigen Bilder finden Sie auf der nächsten Seite.

Wichtiger Hinweis:

Die BLANKE Y-ANSCHLUSSVERBINDER eignen sich ausschließlich zum Anschluss an die Blanke Heizkreisverteiler in Verbindung mit dem Klett-TEC Heizrohr 10 × 1,3 mm (Beimischstation auch 16/14 mm möglich). Sie sind für die Verwendung an einem Rücklauf temperaturbegrenzungsventil nicht geeignet.

Experten-Tipp:

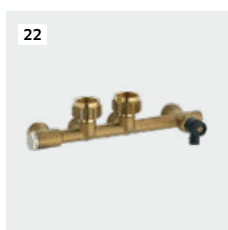
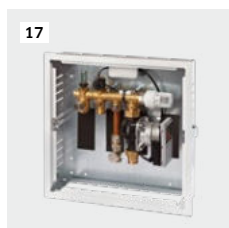
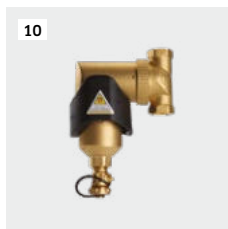
Der Montageblock dient der passgenauen Vor- und Rücklauf-Montage bei der Installation. Mit ihm kann die Flächenheizung vor der Heizkörpermontage bereits in Betrieb genommen werden. Der Montageblock kann mehrfach verwendet werden.

Wichtiger Hinweis:

Die Montagehilfe ist bereits im Lieferumfang des Multiblock-Sets enthalten.

ZUBEHÖR FÜR ALLE BLANKE PERMATOP SYSTEME

- 9 BLANKE ZONENVENTIL
- 10 BLANKE ABSCHIEDER
- 11 BLANKE MIKRO-LBA
- 12 BLANKE WÄRMEDÄMM-SCHALEN
- 13 BLANKE RÜCKLAUFTEMPERATUR-BEGRENZUNGSVENTIL
- 14 BLANKE UNIVERSALBLENDE
- 15 BLANKE DESIGN RÜCKLAUFTEMPERATUR-BEGRENZUNGSVENTIL SCHWARZ mit Echtglasabdeckung in schwarz
- 16 BLANKE DESIGN RÜCKLAUFTEMPERATUR-BEGRENZUNGSVENTIL WEISS mit Echtglasabdeckung in weiß
- 17 BLANKE BEIMISCHSTATION
- 18 BLANKE Y-ANSCHLUSS-VERBINDER
- 19 BLANKE ÜBERGANGS-VERSCHRAUBUNG
- 20 BLANKE MULTIBLOCK-SET CHROM
- 21 BLANKE MULTIBLOCK-SET WEISS
- 22 BLANKE MONTAGEBLOCK FÜR MULTIBLOCK-SET
- 23 BLANKE MONTAGEHILFE FÜR MULTIBLOCK-SET

**Wichtiger Hinweis:**

Die BLANKE Y-ANSCHLUSS-VERBINDER eignen sich ausschließlich zum Anschluss an die BLANKE BEIMISCHSTATION und an die BLANKE HEIZKREISVERTEILER in Verbindung mit dem BLANKE Klett-TEC Heizrohr 10 x 1,3 mm. (Beimischstation auch 16/14 mm möglich)

VERTEILERSCHRÄNKE UND ZUBEHÖR FÜR BLANKE PERMATOP SYSTEME

24. BLANKE VERTEILERSCHRANK UP
UNTERPUTZ

h = 750 - 850 x t = 110 - 165 mm VE: 1 Stk.

b=mm	Art.-Nr.
450	983-900-0450
550	983-900-0550
700	983-900-0700
850	983-900-0850
1000	983-900-1000
1200	983-900-1200

25. BLANKE VERTEILERSCHRANK AP
AUFPUTZ

h = 710 - 850 x t = 140 mm VE: 1 Stk.

b=mm	Art.-Nr.
450	984-900-0450
550	984-900-0550
700	984-900-0700
850	984-900-0850
1000	984-900-1000
1200	984-900-1200

Wichtiger Hinweis:

Die BLANKE VERTEILERSCHRÄNKE dienen zur Aufnahme des BLANKE HEIZKREISVERTEILERS.

Sie haben die Wahl zwischen UP (Unterputz) für den Einbau in der Wand und AP (Aufputz) für den Wandvorbau. Alle Verteilerschränke sind im Farbton RAL 9016.

26. BLANKE DREHVERSCHLUSS

FÜR DIE TÜRKLAPPE DER VERTEILERSCHRÄNKE

Alternative zu dem Original Schlüsselverschluss VE: 1 Stk.

Art.-Nr.
989-900



- 24 BLANKE VERTEILERSCHRANK UNTERPUTZ
- 25 BLANKE VERTEILERSCHRANK AUFPUTZ
- 26 BLANKE DREHVERSCHLUSS

FINDEN SIE IHR FLÄCHENHEIZ-UND KÜHLSYSTEM MIT DEM ONLINE PRODUKTBERATER



Expertentipp:

Einfach schneller das passende Flächenheiz- und Kühlsystem finden - mit dem Produktberater auf der Blanke Blue Base.

- > Finden Sie in wenigen Klicks zum passenden System für Ihr Objekt
- > Kostenlos auf www.blanke-blue-base.de





02

FLÄCHENHEIZSYSTEME ELEKTRISCH

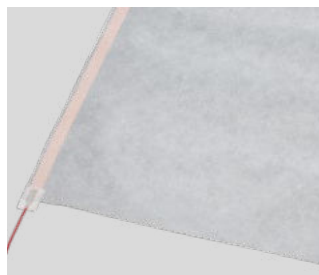
03

04

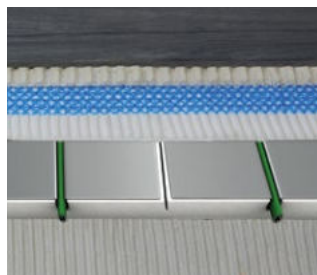


02

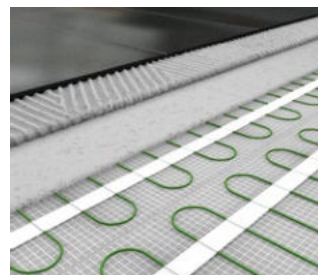
03



44 BLANKE ELOTOP CARBON



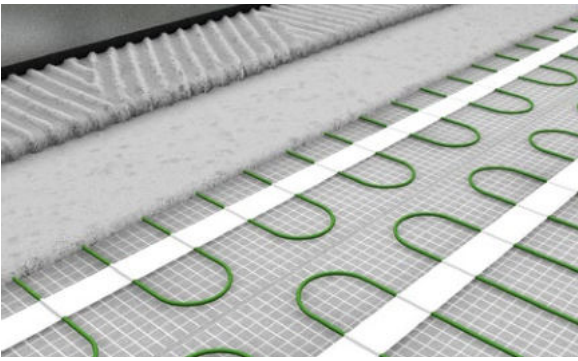
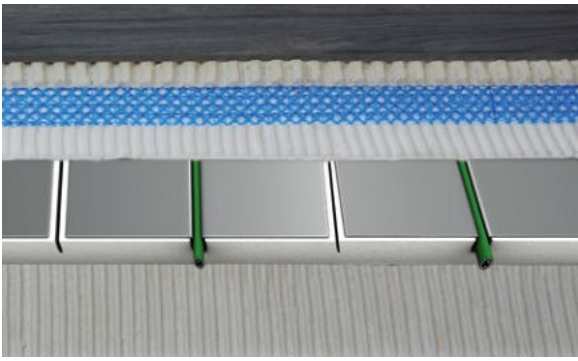
48 BLANKE ELOTOP 1000



50 BLANKE ELOTOP+

04

BLANKE ELOTOP - MATRIX

System	BLANKE ELOTOP+	BLANKE ELOTOP 1000																																																
																																																		
Bestandteile	<p>Komplettsset´s inkl. digitalem Touch Thermostat, Schutzschlauch für Temperaturfühler, Temperaturfühler mit 2 m Länge</p> <table border="0"> <tr> <td>BLANKE ELOTOP+</td> <td>230-900-0500200</td> <td>2.0 m Länge</td> </tr> <tr> <td></td> <td>230-900-0500300</td> <td>3.0 m Länge</td> </tr> <tr> <td></td> <td>bis</td> <td></td> </tr> <tr> <td></td> <td>230-900-0501200</td> <td>12.0 m Länge</td> </tr> </table> <p>Einzelmatten: ohne weiteres Zubehör</p> <table border="0"> <tr> <td>BLANKE ELOTOP+</td> <td>225-900-0500200</td> <td>2.0 m Länge</td> </tr> <tr> <td></td> <td>225-900-0500300</td> <td>3.0 m Länge</td> </tr> <tr> <td></td> <td>bis</td> <td></td> </tr> <tr> <td></td> <td>225-900-0503000</td> <td>30.0 m Länge</td> </tr> </table> <p>Digitales Touch Thermostat 220-900 Digitales Touch Thermostat WiFi 224-900</p>	BLANKE ELOTOP+	230-900-0500200	2.0 m Länge		230-900-0500300	3.0 m Länge		bis			230-900-0501200	12.0 m Länge	BLANKE ELOTOP+	225-900-0500200	2.0 m Länge		225-900-0500300	3.0 m Länge		bis			225-900-0503000	30.0 m Länge	<table border="0"> <tr> <td>Geradeelement</td> <td>719-900</td> </tr> <tr> <td>Kombielement</td> <td>720-900</td> </tr> <tr> <td>Heizband 50 m</td> <td>721-900-050</td> </tr> <tr> <td>100 m</td> <td>721-900-100</td> </tr> <tr> <td>200 m</td> <td>721-900-200</td> </tr> <tr> <td>Anschluss-Set</td> <td>723-900</td> </tr> <tr> <td>Endabschluss-Set</td> <td>722-900</td> </tr> <tr> <td>Reparatur-Set</td> <td>724-900</td> </tr> <tr> <td>Fühleranschluss-Set</td> <td>725-900</td> </tr> <tr> <td>WiFi Touch Raumthermostat</td> <td>726-900</td> </tr> <tr> <td>Anschlusscontroller</td> <td>729-900</td> </tr> <tr> <td>Komplett-Set für Keramik</td> <td>718-900-1000</td> </tr> </table>	Geradeelement	719-900	Kombielement	720-900	Heizband 50 m	721-900-050	100 m	721-900-100	200 m	721-900-200	Anschluss-Set	723-900	Endabschluss-Set	722-900	Reparatur-Set	724-900	Fühleranschluss-Set	725-900	WiFi Touch Raumthermostat	726-900	Anschlusscontroller	729-900	Komplett-Set für Keramik	718-900-1000
BLANKE ELOTOP+	230-900-0500200	2.0 m Länge																																																
	230-900-0500300	3.0 m Länge																																																
	bis																																																	
	230-900-0501200	12.0 m Länge																																																
BLANKE ELOTOP+	225-900-0500200	2.0 m Länge																																																
	225-900-0500300	3.0 m Länge																																																
	bis																																																	
	225-900-0503000	30.0 m Länge																																																
Geradeelement	719-900																																																	
Kombielement	720-900																																																	
Heizband 50 m	721-900-050																																																	
100 m	721-900-100																																																	
200 m	721-900-200																																																	
Anschluss-Set	723-900																																																	
Endabschluss-Set	722-900																																																	
Reparatur-Set	724-900																																																	
Fühleranschluss-Set	725-900																																																	
WiFi Touch Raumthermostat	726-900																																																	
Anschlusscontroller	729-900																																																	
Komplett-Set für Keramik	718-900-1000																																																	
Aufbauhöhe	Heizmatte 3,2 mm	Systemelementplatten 20 mm ohne Permat/25 mm mit Permat																																																
Untergrund	eben und tragfähig, siehe Verarbeitungshinweis	eben und tragfähig, siehe Verarbeitungshinweis																																																
Verklebung	Heizmatte selbstklebend am Untergrund	fest verklebt mit vorhandenem Untergrund																																																
Vorteile	schnell reagierend, dünn, sehr leicht, sehr gut für Renovierungen	sehr schnell reagierend, dünn, sehr leicht, geringe Feuchtigkeit																																																
Bemerkung	Vorgefertigtes elektrisches Bodentemperierung auf selbstklebender Heizmatte, perfekt für Renovierungen dank niedriger Aufbauhöhe	selbstregulierendes Heizband, alle Oberböden möglich (Parkett, Laminat, Teppich), als Vollheizsystem in Effizienzhäusern einsetzbar																																																
techn. Daten	Spannung: 230 Volt AC Leistung Heizmatte: 160 W/m ² Breite Heizmatte: 0,50 m	Spannung: 230 Volt AC Leistung Leiter: 10 - 25 W/m elektr. Leistung: 70 - 170 W/m ²																																																

02

03

04

BLANKE ELOTOP CARBON (Wand)



Heizfolie	918-900-220200	2000 × 590 × 0,4 mm
Heizfolie beidseitig kontaktiert	918-900-220220	2200 × 590 × 0,4 mm
Heizfolie beidseitig kontaktiert	918-900-220300	3000 × 590 × 0,4 mm
Quetschverbinder	920-900-60	6.0 mm ²
Quetschverbinder	920-900-25	2.5 mm ²
WiFi Raumthermostat	726-900	
Fühler Anschluss-Set Boden (auf Wunsch für Wand)	725-900	
Netzteil 300 W	921-900-300	
Netzteil 800 W	921-900-800	
Zwillingsanschlussleitung	919-900-2510	10 m 2 × 2.5 mm ²
Zwillingsanschlussleitung	919-900-6025	25 m 2 × 6.0 mm ²
Schaltrelais	922-900	

Heizfolie 0,4 mm

eben, tragfähig, möglichst mit Dämmung zum Untergrund

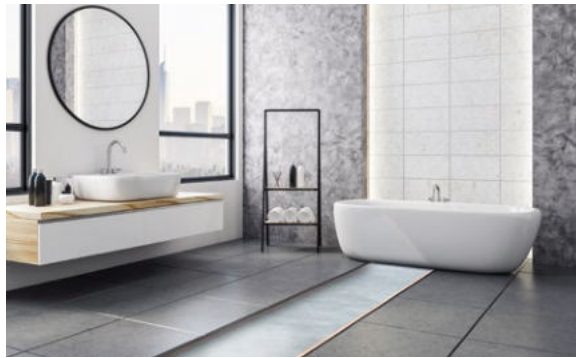
fest verklebt mit vorhandenem Untergrund

geringe Einbauhöhe, einfache und schnelle Montage, milde Strahlungswärme

Einsetzbar als Wandheizung, für Effizienzhäuser 40/50 als Vollheizung nutzbar, unsichtbare Strahlungsheizung mit Sicherheitskleinspannung 36 V

Spannung: 36 V SELV (Safety extra-low voltage)
elektr.-Leistung: 132 W/m = 220 W/m²

BLANKE ELOTOP CARBON (Boden)



Heizfolie	918-900-110 100	1000 × 590 × 0,4 mm
Heizfolie beidseitig kontaktiert	918-900-110 450	4500 × 590 × 0,4 mm
Quetschverbinder	920-900-60	6.0 mm ²
Quetschverbinder	920-900-25	2.5 mm ²
WiFi Raumthermostat	726-900	
Fühler Anschluss-Set Boden	725-900	
Netzteil 300 W	921-900-300	
Netzteil 800 W	921-900-800	
Zwillingsanschlussleitung	919-900-2510	10 m 2 × 2.5 mm ²
Zwillingsanschlussleitung	919-900-6025	25 m 2 × 6.0 mm ²
Schaltrelais	922-900	

Heizfolie 0,4 mm

eben, tragfähig, möglichst mit Dämmung zum Untergrund

fest verklebt mit vorhandenem Untergrund

geringe Einbauhöhe, einfache und schnelle Montage, milde Strahlungswärme

Als Wand- und Bodenheizung nutzbar, für Effizienzhäuser 40/50 als Vollheizung nutzbar, unsichtbare Strahlungsheizung mit Sicherheitskleinspannung 36 V

Spannung: 36 V SELV (Safety extra-low voltage)
elektr.-Leistung: 66 W/m = 110 W/m²



BLANKE ELOTOP CARBON

Die BLANKE ELOTOP CARBON auf 36V-(SELV – Safety extra-low voltage) Basis ist eine elektrische Flächenheizung für den Einsatz im Wand- und Bodenbereich. Durch ihre spezielle Konstruktion haftet die dünne, diffusionsoffene, vlieskaschierte Heizfolie mit ihrer flächigen Perforation besonders gut am Fliesenkleber und bildet dadurch eine stabile Verbindung zum Untergrund. Das System ist schnellreagierend und kann hervorragend zur Temperierung der Boden- und Wandflächen in Bad und Dusche, als Bautenschutz im Wandbereich zur Feuchtereduktion im Rahmen der Schimmelpilzprävention oder als vollwertige Heizung in Sanierungen oder im Neubau von Niedrigenergiehäusern (Effizienzhäusern 40 oder 50) genutzt werden.

Hinweis:

Zertifiziert und normkonform
Neben den herstellerseitigen Prüfungen des Systems wurde die BLANKE ELOTOP CARBON zusätzlich und unabhängig vom TÜV Rheinland geprüft und zertifiziert. Natürlich erfüllt das Gesamtsystem bestehend aus Heizfolie, Netzteilen und Raumtemperaturreglern alle gesetzlichen Anforderungen, wie z. B. die Vorgaben der ÖKO Designrichtlinie.

BLANKE ELOTOP CARBON – ANWENDUNG WAND

1. BLANKE ELOTOP CARBON 2,0

HEIZFOLIE 36 V – WANDHEIZUNG

ELEKTRISCHE LEISTUNG: 132 W/m; 220 W/m²

2000 × 590 × 0,4 mm = 1,20 m² Heizfläche

einseitig kontaktiert

VE: 1 Stk.

Länge in m

Art.-Nr.

2,00 m

918-900-220200

1. BLANKE ELOTOP CARBON 2,2

HEIZFOLIE 36 V – WANDHEIZUNG

ELEKTRISCHE LEISTUNG: 132 W/m; 220 W/m²

2200 × 590 × 0,4 mm = 1,32 m² Heizfläche

beidseitig kontaktiert

VE: 1 Stk.

Länge in m

Art.-Nr.

2,20 m

918-900-220220

1. BLANKE ELOTOP CARBON 3,0

HEIZFOLIE 36 V – WANDHEIZUNG

ELEKTRISCHE LEISTUNG: 132 W/m; 220 W/m²

3000 × 590 × 0,4 mm = 1,80 m² Heizfläche

beidseitig kontaktiert

VE: 1 Stk.

Länge in m

Art.-Nr.

3,00 m

918-900-220300

BLANKE ELOTOP CARBON – ANWENDUNG BODEN

1. BLANKE ELOTOP CARBON 1,0

HEIZFOLIE 36 V – BODENHEIZUNG

ELEKTRISCHE LEISTUNG: 66 W/m; 110 W/m²

1000 × 590 × 0,4 mm = 0,60 m² Heizfläche

einseitig kontaktiert

VE: 1 Stk.

Länge in m

Art.-Nr.

1,0 m

918-900-110100

1. BLANKE ELOTOP CARBON 4,5

HEIZFOLIE 36 V – BODENHEIZUNG

ELEKTRISCHE LEISTUNG: 66 W/m; 110 W/m²

4500 × 590 × 0,4 mm = 2,70 m² Heizfläche

beidseitig kontaktiert

VE: 1 Stk.

Länge in m

Art.-Nr.

4,5 m

918-900-110450

TECHNISCHE DATEN

Sicherheitskleinspannung SELV:	36 V
Nenngrenztemperatur	70°C
Mindestverarbeitungstemperatur:	5°C
Minimaler Biegeradius der Heizfolie:	R = 10 mm
Material:	PET-Folie mit Carbonfasern & Füllstoffen
Anschlussleitung Heizfolie:	2,5 mm ²
Sekundärleitung zwischen Netzteil und Heizfolie:	2,5 mm ² max. 10 m Länge 6,0 mm ² max. 25 m Länge
Max. Wärmedurchlasswiderstand für Bodenbelag:	0,15 m ² K/W

BLANKE ELOTOP CARBON KOMPLETT-SET

BLANKE ELOTOP CARBON – 1,3 m² SET WAND KOMPLETT-SET 1

VE: 1 Stk.

Art.-Nr.

924-900-SET-1



BLANKE ELOTOP CARBON – 3,6 m² SET WAND KOMPLETT-SET 2

VE: 1 Stk.

Art.-Nr.

924-900-SET-2



Hinweis:

- Das **BLANKE ELOTOP CARBON WAND-Komplett-Set 1** besteht aus:
- > 1 × Heizfolie 2200 × 590 × 0,4 mm (L×B×H) (1,3 m²), 36 Volt, elektr.-Leistung 132 W/m (elek.-Leistung 220 W/m²) beidseitig kontaktiert
 - > Netzteil 300 Watt mit Stecker
 - > 1 × WIFI Touch Thermostat und gesondertem, im Lieferumfang enthaltenen Schaltrelais
 - > 1 × 10 m Zwillingsanschlussleitung 2 × 2,5 mm²
 - > 1 Beutel CRIMP 2,5 mm² (5 Stk.)

- Das **BLANKE ELOTOP CARBON WAND-Komplett-Set 2** besteht aus:
- > 2 × Heizfolien, 3000 × 590 × 0,4 mm (L×B×H) (3,6 m²), 36 Volt, elektr.-Leistung 132 W/m (elek.-Leistung 220 W/m²) beidseitig kontaktiert
 - > Netzteil 800 Watt
 - > 1 × WIFI Touch Thermostat
 - > 2 × 10 m Zwillingsanschlussleitung 2 × 2,5 mm²
 - > 2 Beutel CRIMP 2,5 mm² (5 Stk.)

BLANKE ELOTOP CARBON SYSTEMKOMPONENTEN

2. BLANKE ELOTOP CARBON ZWILLINGSANSCHLUSSLEITUNG

VE: 1 Stk.

Leiter-Querschnitt	Länge	Art.-Nr.
2 × 2,5 mm ²	10 m	919-900-2510
2 × 6,0 mm ²	25 m	919-900-6025

4. BLANKE ELOTOP CARBON 300 W NETZTEIL 230 V PRIMÄR/36 V SEKUNDÄR

VE: 1 Stk.

Art.-Nr.

921-900-300

6. BLANKE ELOTOP CARBON SCHALTRELAIS FÜR WIFI THERMOSTAT (726-900) NUR ERFORDERLICH BEI NETZTEIL 300 W!

VE: 1 Stk.

Art.-Nr.

922-900

8. BLANKE ELOTOP CARBON FÜHLER ANSCHLUSS-SET FÜR BODENHEIZUNG

VE: 1 Stk.

Art.-Nr.

725-900

3. BLANKE ELOTOP CARBON CRIMP (QUETSCHVERBINDER)

VE: 1 Beutel

Querschnitt	Menge	Art.-Nr.
2,5 mm ²	5 Stk.	920-900-25
6,0 mm ²	20 Stk.	920-900-60

5. BLANKE ELOTOP CARBON 800 W NETZTEIL 230 V PRIMÄR/36 V SEKUNDÄR

VE: 1 Stk.

Art.-Nr.

921-900-800

7. BLANKE ELOTOP CARBON WIFI TOUCH THERMOSTAT INKL. BEIGEPACKTEM TEMPERATURFÜHLER

VE: 1 Stk.

Art.-Nr.

726-900

Hinweis:

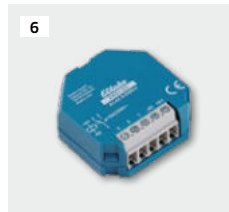
Individuell anpassbar – horizontale Zu- und Ausschnitte bis 5 Stk./l/m möglich

Wichtiger Hinweis:

Der Kupferstreifen der BLANKE ELOTOP CARBON darf beim Anbringen von BLANKE HASTA oder BLANKE HOOK sowie durch andere mögliche Bohrungen keinesfalls beschädigt werden!

BLANKE ELOTOP CARBON SYSTEMKOMPONENTEN

- 1 HEIZFOLIE
- 2 ZWILLINGSANSCHLUSSLEITUNG
- 3 CRIMP 2,5/6,0 mm²
[QUETSCHVERBINDER]
- 4 NETZTEIL 300 W
- 5 NETZTEIL 800 W
- 6 SCHALTRELAIS für WIFI TOUCH
THERMOSTAT (nur bei NETZTEIL
300 W nötig)
- 7 WIFI TOUCH THERMOSTAT inkl.
beigepacktem Temperaturfühler
- 8 FÜHLER ANSCHLUSS-SET für
Bodenheizung



BLANKE ELOTOP CARBON

Der unsichtbare Badheizkörper



Wer es bereits erleben konnte, möchte nicht mehr darauf verzichten: BLANKE ELOTOP CARBON bietet gerade in der Dusche ein einmaliges Erlebnis von Strahlungswärme. Kombiniert man die innovative Elektroheizfolie im Wandbereich mit einer Handtuchhalterung erhält man eine unsichtbare Alternative zum klassischen Badheizkörper. Nutzen Sie Ihre Chance Raumkonzepte völlig frei zu gestalten! Das sind die Vorteile im Überblick:

DIE VORTEILE IM ÜBERBLICK

> Optischer Freiraum

Gestalten Sie Ihr Bad unabhängig von Heizungsleitungen! Die nur 0,4 mm dünne BLANKE ELOTOP CARBON können Sie überall einbauen, egal ob an der Wand oder auf dem Boden.

> Private Wellness-Oase

Ein vorgewärmter Bademantel, ein warmes Handtuch oder eine wohlig beheizte Sitzbank dank angenehmer Strahlungswärme – das alles bietet BLANKE ELOTOP CARBON in Ihrem Zuhause!

> Überzeugend schnell und flexibel

Die Carbonheizfolie, die nachträgliches Durchbohren möglich macht, wird einfach in den Fliesenkleber eingelegt und bildet durch ihre Perforation eine sichere Verbindung zum Untergrund.

> Wärme auf Knopfdruck

Das System arbeitet als schnell reagierende Bedarfsheizung, die raumweise betrieben und geregelt werden kann. Dank ihrer Smart-Home-Fähigkeit erhalten Sie Wärme in kürzester Zeit!

NEU BLANKE HASTA

BLANKE HASTA ist eine Handtuchstange aus hochwertigem Edelstahl. Der 60cm lange Handtuchhalter ist als Ausführung in Chrom und matt Schwarz erhältlich. Perfekt geeignet ist das Produkt in Kombination mit der BLANKE ELOTOP CARBON – so entsteht ein unsichtbarer, elektrischer Badheizkörper. Montieren Sie die BLANKE HASTA in beliebiger Höhe an der Wand und hängen Sie Ihr Handtuch oder den Bademantel bequem zum schnellen Trocknen auf. Praktisch: Die verdeckte Befestigung sowie Schrauben sind bereits inklusive.



BLANKE HASTA	
ZINK EDELSTAHL, VERCHROMT	
Handtuchstange für unsichtbaren Heizkörper VE: 1 Stk.	
Länge	Art.-Nr.
60,0	200-9840-060

BLANKE HASTA	
ZINK EDELSTAHL, SCHWARZ MATT	
Handtuchstange für unsichtbaren Heizkörper VE: 1 Stk.	
Länge	Art.-Nr.
60,0	200-9856-060

NEU BLANKE HOOK

BLANKE HOOK ist ein Wandhaken aus hochwertigem Zink für das praktische Aufhängen von Handtüchern im Bad. Das puristische Design gibt es in Chrom und matt Schwarz und passt zu jedem Einrichtungsstil. Praktisch: Die verdeckte Befestigung sowie Schrauben sind bereits inklusive. Der BLANKE HOOK kann ideal zusammen mit der BLANKE ELOTOP CARBON Wandheizung eingebaut werden. So erhalten Sie einen unsichtbaren Badheizkörper zum schnellen Trocknen der Handtücher.



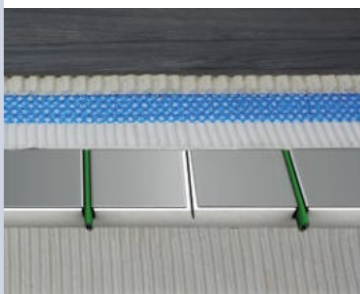
BLANKE HOOK	
ZINK, VERCHROMT	
Haken für unsichtbaren Heizkörper VE: 1 Stk.	
Art.-Nr.	
201-940	

BLANKE HOOK	
ZINK, SCHWARZ MATT	
Haken für unsichtbaren Heizkörper VE: 1 Stk.	
Art.-Nr.	
201-966	



Experten-Tipp:
Nutzen Sie die BLANKE HASTA und den BLANKE HOOK in Kombination mit der BLANKE ELOTOP CARBON als unsichtbaren Heizkörper.

Wichtiger Hinweis:
Der Kupferstreifen der BLANKE ELOTOP CARBON darf beim Anbringen von BLANKE HASTA oder BLANKE HOOK sowie durch andere mögliche Bohrungen keinesfalls beschädigt werden!



BLANKE ELOTOP 1000

Das elektrische Fußbodenheizungssystem BLANKE ELOTOP 1000 ist eine Alternative zur wassergeführten Fußbodenheizung. Die ELOTOP 1000 ist ein Trockenbau-System, ideal geeignet für die Sanierung. Das BLANKE HEIZBAND wird auf einfachste Weise in die BLANKE ELOTOP 1000 Systemplatte mit Aluminiumwärmeleitblechen eingelegt und trägt im Betrieb zur schnellen, gleichmäßigen und effizienten Beheizung des Fußbodens bei. Das Heizband ist selbstregulierend und in der maximalen Temperatur zuverlässig begrenzt.

Experten-Tipps:

Die BLANKE ELOTOP 1000 ist ein vollwertiges Heizsystem. Sie ist als Flächenheizung für Gebäude mit Effizienzhaus 50/40 Standard geeignet.

System	Bodenkonstruktion	Summe pro m ²
ELOTOP 1000 - Komplettsset	249,39 €	249,39 €

BLANKE ELOTOP 1000 KOMPLETT-SET

BLANKE ELOTOP 1000

KOMPLETT-SET FÜR KERAMIK

VE: 1 Stk.

Art.-Nr.

718-900-1000

BLANKE ELOTOP 1000 SYSTEMKOMPONENTEN

Wichtiger Hinweis:

Das BLANKE ELOTOP 1000 KOMBIELEMENT besteht aus 4 Elementen mit Umlenkbögen und 2 Elementen, die als Randausgleichplatte dienen.

1. BLANKE ELOTOP 1000

GERADEELEMENT

1200 × 750 mm h = 20 mm (0,90 m²)
Wärmeleitstufe: WLS 035 VE: 1 Stk.

Art.-Nr.

719-900

2. BLANKE ELOTOP 1000

KOMBIELEMENT

1200 × 750 mm h = 20 mm
Wärmeleitstufe: WLS 035 VE: 1 Stk.

Art.-Nr.

720-900

3. BLANKE ELOTOP 1000

SELBSTREGELNDES SYSTEMHEIZBAND

VE: 1 Rolle

lfm

Art.-Nr.

50

721-900-050

100

721-900-100

200

721-900-200

4. BLANKE ELOTOP 1000

ANSCHLUSS-SET

VE: 1 Stk.

Art.-Nr.

723-900

5. BLANKE ELOTOP 1000

ENDABSCHLUSS-SET

VE: 1 Stk.

Art.-Nr.

722-900

6. BLANKE RDS 5/50

RANDDÄMMSTREIFEN MIT SK-SOCKEL

Maß: 5 × 50 mm VE: 1 Rolle

lfm

Art.-Nr.

25

685-900

7. BLANKE GLUEMAX

1 Sack = VE: 1 Sack

Ausführung

Art.-Nr.

5 kg

603-900-5

18 kg

603-900

8. BLANKE PERMAT

30 Platten/Karton

Maß: 97 × 62 cm

VE: 1 Karton

Art.-Nr.

Art.-Nr.

1 Karton = 18 m²

527-904

1 Palette (11 Kartons) = 198 m²

527-904

1 Palette (334 Matten) = 200 m²

527-904-PAL

ZUBEHÖR FÜR BLANKE ELOTOP 1000

9. BLANKE ELOTOP 1000

FÜHLERANSCHLUSS-SET

VE: 1 Stk.

Art.-Nr.

725-900

10. BLANKE ELOTOP 1000

WIFI TOUCH RAUMTHERMOSTAT

VE: 1 Stk.

Art.-Nr.

726-900

11. BLANKE ELOTOP 1000

4 KANAL ANSCHLUSSCONTROLLER

VE: 1 Stk.

Art.-Nr.

729-900

12. BLANKE ELOTOP 1000

REPARATUR-SET

VE: 1 Stk.

Art.-Nr.

724-900

IM QUADRATMETER-PREIS ENTHALTEN: BODENKONSTRUKTION



- 1 ELOTOP 1000 GERADEELEMENT
- 2 ELOTOP 1000 KOMBIELEMENT
- 3 ELOTOP 1000 HEIZBAND
- 4 ELOTOP 1000 ANSCHLUSS-SET
- 5 ENDABSCHLUSS-SET
- 6 BLANKE RDS 5/50
- 7 BLANKE GLUEMAX
- 8 BLANKE PERMAT

IM QUADRATMETER-PREIS ENTHALTEN: ZUSÄTZLICHE PRODUKTE



- 9 FÜHLERANSCHLUSS-SET
- 10 WIFI TOUCH THERMOSTAT
- 11 ANSCHLUSSCONTROLLER
- 12 REPARATUR-SET

Wichtiger Hinweis:

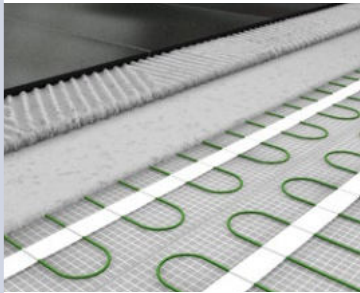
Wenn keine Regelungstechnik vorhanden ist, müssen das FÜHLERANSCHLUSS-SET und das WIFI TOUCH RAUMTHERMOSTAT ergänzend angefragt werden.

Hinweis:

Zur einfachen und sicheren Verarbeitung von BLANKE Flächenheizungen empfehlen wir die passenden Werkzeuge. Die Produktdetails zu den ELOTOP Werkzeugen finden Sie ab Seite 62.

TECHNISCHE DATEN

Spannung:	230 Volt	Nenngrenztemp.:	max. Umgebungstemperatur 65° C (minimale Verarbeitungstemp. 0° C)
Leistung Leiter:	10 - 25 W/m	Schutzmaßnahme	20 A Leistungsschutzschalter [C-Charakteristik]
Elektr.-Leistung:	70 - 170 W/m ²	Absicherung:	30 mA Fehlerstromschutzschalter
Abmessung Leiter:	13 x 5 mm	Anschlussleitung:	40 W/m elektr.-Leistung (270 W/m ²) (max. Einschaltleistung)
Biegeradius:	25 mm (kleinster Biegeradius)	Prüfspannung:	Isolationswiderstandsmessung mind. 500 V
		Wärmeleitstufen:	(WLS) 035 (0,035 W/(mK))
		Brandverhalten:	E nach DIN EN 13501-1 (ohne Endbelag)



BLANKE ELOTOP+

Die BLANKE ELOTOP+ ist eine elektrische Zusatzheizung, die zur idealen Temperierung aller Fliesen- und Natursteinbeläge eingesetzt werden kann – auch im Nassbereich, z. B. in bodengleichen Duschen. Die Wohlfühltemperatur lässt sich dank integriertem Temperaturfühler in jedem Raum komfortabel und individuell nach Ihren Bedürfnissen regeln. Bei Sanierungen und Renovierungen sind keine kostenaufwendigen Erweiterungen des bestehenden zentralen Heizsystems nötig, denn BLANKE ELOTOP+ lässt sich im Zuge einer Renovierung unkompliziert nachträglich einbauen.



BLANKE ELOTOP+ 160 W/m² KOMPLETT-SET (DIGITALES TOUCH THERMOSTAT WIFI; SCHUTZSCHLAUCH FÜR TEMPERATURFÜHLER, LÄNGE 2 m; TEMPERATURFÜHLER, LÄNGE 2 m)

Breite: 0,5 m VE: 1 Set

m ²	l in m	Art.-Nr.
1,00	2,0	230-900-0500200
1,50	3,0	230-900-0500300
2,00	4,0	230-900-0500400
2,50	5,0	230-900-0500500
3,00	6,0	230-900-0500600
4,00	8,0	230-900-0500800
5,00	10,0	230-900-0501000
6,00	12,0	230-900-0501200

Hinweis:

BLANKE ELOTOP+ besitzt die VDE-Zulassung – die Garantie für ein sicheres und hochwertiges Produkt.

Wichtiger Hinweis:

Die Längen der Heizmatten haben fertigungsbedingt Toleranzen von -5% bis +10% bezogen auf die angegebenen Längen.

BLANKE ELOTOP+ 160 W/m² EINZELMATTEN INKL. SCHUTZSCHLAUCH

Breite: 0,5 m VE: 1 Rolle

m ²	l in m	Art.-Nr.
1,00	2,0	225-900-0500200
1,50	3,0	225-900-0500300
2,00	4,0	225-900-0500400
2,50	5,0	225-900-0500500
3,00	6,0	225-900-0500600
4,00	8,0	225-900-0500800
5,00	10,0	225-900-0501000
6,00	12,0	225-900-0501200
7,00	14,0	225-900-0501400
8,00	16,0	225-900-0501600
9,00	18,0	225-900-0501800
10,00	20,0	225-900-0502000
12,00	24,0	225-900-0502400
15,00	30,0	225-900-0503000

ZUBEHÖR



BLANKE ELOTOP+ REPARATUR-SET

VE: 1 Set

Art.-Nr. _____
227-900

BLANKE ELOTOP+ DIGITALES TOUCH THERMOSTAT*

VE: 1 Stk.

Art.-Nr. _____
220-900

BLANKE ELOTOP+ DIGITALES TOUCH THERMOSTAT WIFI*

VE: 1 Stk.

Art.-Nr. _____
224-900

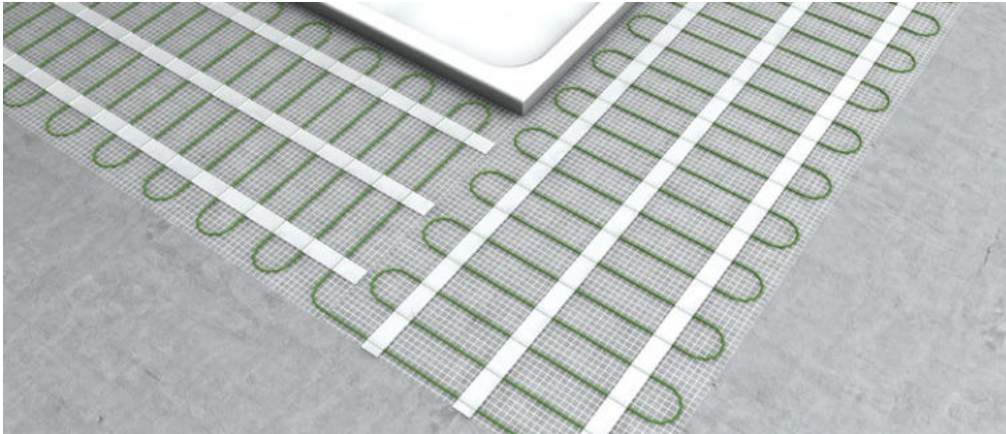


*inklusive Temperaturfühler

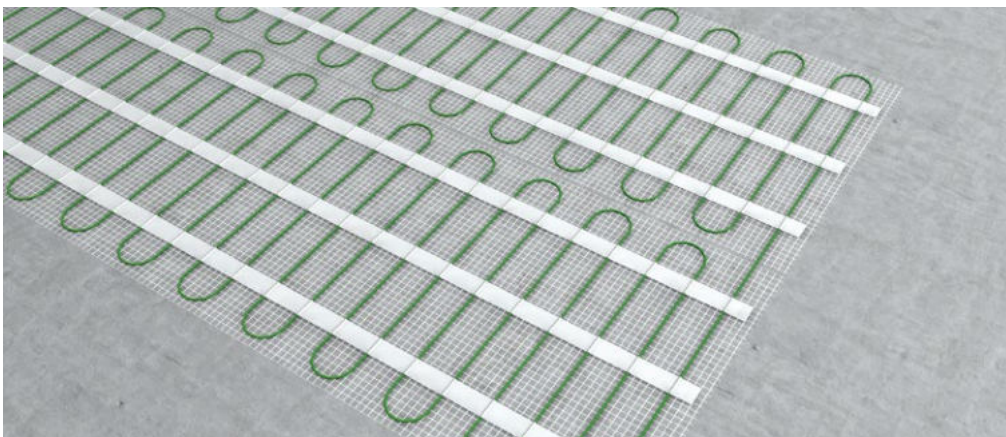
02

03

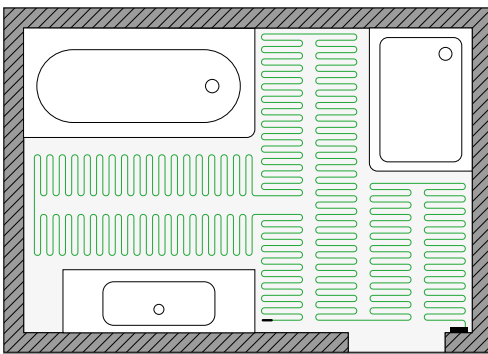
04



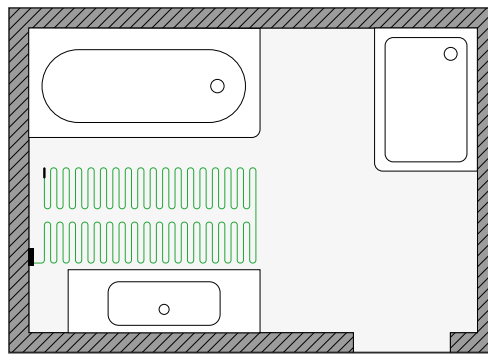
■ ECKVERLEGUNG VON BLANKE ELOTOP+ UM 90°



■ ZURÜCKVERLEGUNG VON BLANKE ELOTOP+ UM 180°



■ VOLLFLÄCHIGER EINSATZ VON BLANKE ELOTOP+



■ PARTIELLER EINSATZ VON BLANKE ELOTOP+

Spürbare Wärme in kürzester Zeit

BLANKE ELOTOP+ erzeugt eine besonders angenehme Wärme, die bereits nach kürzester Zeit spürbar ist.

An Grundriss individuell anpassbar

Je nach Bedarf kann BLANKE ELOTOP+ vollflächig oder partiell verlegt und an jede Raumsituation individuell angepasst werden.

Perfekt für Renovierungen

Dank der niedrigen Aufbauhöhe eignet sich BLANKE ELOTOP+ bestens für den Einsatz bei Sanierungen aller Art.

Elektromogfrei und für Allergiker geeignet

Räume werden sanft von unten nach oben erwärmt, so dass keine allergieauslösenden Stoffe aufgewirbelt werden.

TECHNISCHE DATEN

Spannung: 230 V AC
 Leistung Matte: 160 W/m²
 Mattenbreite: 0,50 m
 Abmessung Leiter: ca. 3,2 mm
 Biegeradius: mind. 30 mm

Nenngrenztemp.: +80°C
 Schutzmaßnahme: FI-Schutzschaltung: 30 mA
 Absicherung: 10 A (B-Charakteristik)
 Anschlussleitung: ca. 3,0 m
 Prüfspannung: 500 - 1.000 V
 Trägermaterial: Glasgittergewebe, selbstklebend



SMART HOME



03



'54 BLANKE SMART HOME LIFE



'56 BLANKE CONTROL 230

04



NEU BLANKE SMART HOME LIFE

Die Zukunft der Raumklimalösungen liegt in smarten, optimal an die Nutzerbedürfnisse angepassten Systemen, die modular erweiterbar, flexibel und nachhaltig sind. Das Blanke Smart Home Life System mit cloudfähigen Produkt- und Systemlösungen erfüllt alle Anforderungen an eine zukunftsweisende Technologie für das Internet of Things (IoT).

Blanke Smart Home Life – alles automatisch, alles im Griff mit dem Gesamtpaket aus Hard-, Software- und Cloudlösungen erhalten Sie alles aus einer Hand: Der perfekte Einstieg in Ihr digitales Portfolio für ein modernes Smart Home.

1. BLANKE BASISEINHEIT SMART HOME LIFE

ZUM SCHALTEN VON BIS ZU 10 RAUMBEDIENGERÄTEN;
VERSORGUNGSSPANNUNG: 230 V

VE: 1 Stk.

Anzahl Raumbediengeräte	Art.-Nr.
6	978-900-06
10	978-900-10

2. BLANKE RAUMBEDIENGERÄT SMART HOME LIFE BLACK

VERSORGUNGSSPANNUNG: 2 × 1,5 V LR03/MICRO/AAA

VE: 1 Stk.

Ausführung	Art.-Nr.
digital, schwarz	970-906

3. BLANKE RAUMBEDIENGERÄT SMART HOME LIFE WHITE

VERSORGUNGSSPANNUNG: 2 × 1,5 V LR03/MICRO/AAA

VE: 1 Stk.

Ausführung	Art.-Nr.
digital, weiß	971-901

4. BLANKE GATEWAY SMART HOME LIFE

ZUR BEDIENUNG PER APP

VE: 1 Stk.

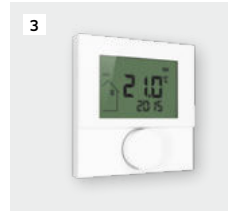
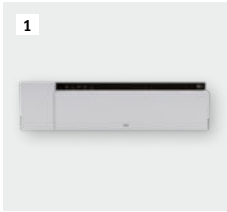
Ausführung	Art.-Nr.
Gateway mit Netzteil 230V/ 5V	977-901

5. BLANKE STELLANTRIEB 230 V

THERMISCHER STELLANTRIEB A5,
230 V NC, 4,0 MM STELLWEG, VA 80
GEWINDE: M30 × 1,5 MM

VE: 1 Stk.

Art.-Nr.
963-900



- 1 BLANKE BASISEINHEIT
SMART HOME LIFE 6/10 ZONEN
- 2 BLANKE RAUMBEDIENGERÄT
SMART HOME LIFE BLACK
- 3 BLANKE RAUMBEDIENGERÄT
SMART HOME LIFE WHITE
- 4 BLANKE GATEWAY
SMART HOME LIFE
- 5 BLANKE STELLANTRIEB 230 V





NEU BLANKE CONTROL 230

Grundvoraussetzung für die optimale Funktion der Flächentemperierung ist eine bedarfsgerechte, energiesparende Einzelraumregelung mit hoher Regelgüte, die den Heizbetrieb bestmöglich auf die Anforderungen des Nutzers abstimmt. Das BLANKE CONTROL 230 System ist die kabelgebundene Einzelraumregelung im modernen Design. Alle Komponenten dieser klassisch verdrahteten Einzelraumregelung sind sowohl eigenständig als auch im System einsetzbar. Durch die Kombination der Regler und Basis Varianten zu einem Einzelraumregelungssystem sind einfache wie auch komplexe Anforderungen für ausschließlich Heizanwendungen realisierbar, die keine Wünsche offen lassen (Anschlussleitung: NYM 5 × 1,5 mm²).

1. BLANKE BASISEINHEIT 230

ZUM SCHALTEN VON BIS ZU 6-10 RAUMBEDIENGERÄTEN;
VERSORGUNGSSPANNUNG: 230 V

VE: 1 Stk.

Anzahl Raumbediengeräte	Art.-Nr.
6	925-900-06
10	925-900-10

2. BLANKE RAUMBEDIENGERÄT 230, WHITE

VERSORGUNGSSPANNUNG: 230 V

VE: 1 Stk.

Ausführung	Art.-Nr.
digital, weiß	926-900

3. BLANKE RAUMBEDIENGERÄT 230, BLACK

VERSORGUNGSSPANNUNG: 230 V

VE: 1 Stk.

Ausführung	Art.-Nr.
digital, schwarz	927-900

4. BLANKE RAUMBEDIENGERÄT 230, WHITE

VERSORGUNGSSPANNUNG: 230 V
MIT INTEGR. UHRENFUNKTION, ANSCHLUSSMÖGLICHKEIT FÜR EXTERNEN SENSOR

VE: 1 Stk.

Ausführung	Art.-Nr.
digital, weiß	928-900

5. BLANKE RAUMBEDIENGERÄT 230, BLACK

VERSORGUNGSSPANNUNG: 230 V
MIT INTEGR. UHRENFUNKTION, ANSCHLUSSMÖGLICHKEIT FÜR EXTERNEN SENSOR

VE: 1 Stk.

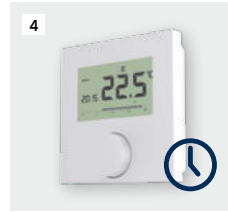
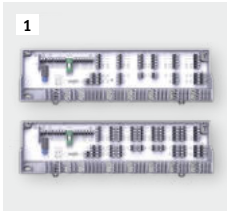
Ausführung	Art.-Nr.
digital, schwarz	929-900

6. BLANKE STELLANTRIEB 230 V

THERMISCHER STELLANTRIEB A5,
230 V NC, 4,0 MM STELLWEG, VA 80
GEWINDE: M30 × 1,5 MM

VE: 1 Stk.

Art.-Nr.
963-900

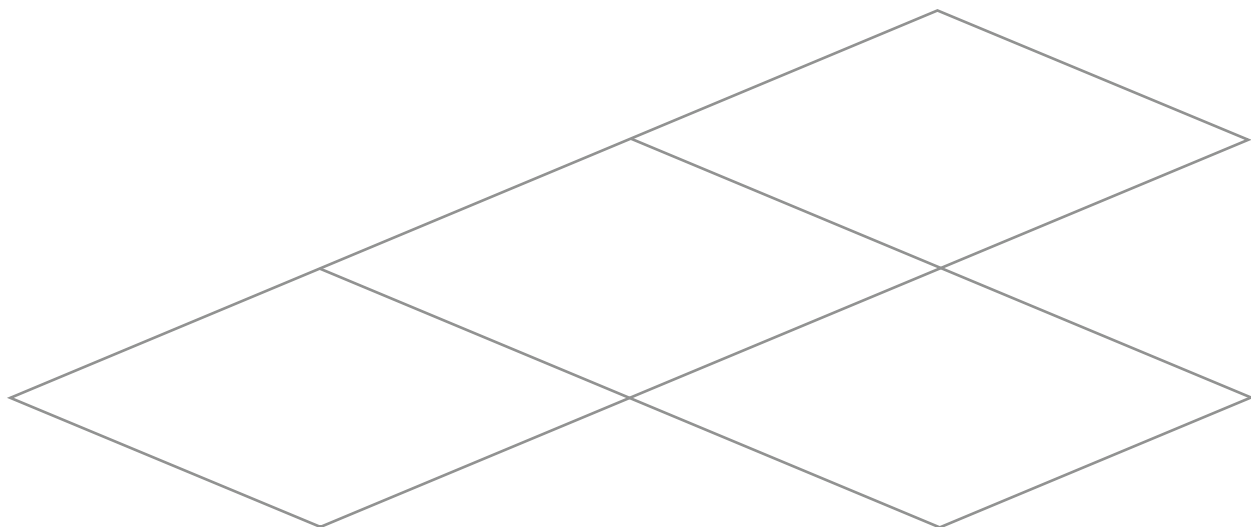


- 1 BASISEINHEIT 230, 6-/10-fach
- 2 RAUMBEDIENGERÄT 230, WHITE
- 3 RAUMBEDIENGERÄT 230, BLACK
- 4 RAUMBEDIENGERÄT 230, WHITE mit Uhr und Sensoranschluss
- 5 RAUMBEDIENGERÄT 230, BLACK mit Uhr und Sensoranschluss
- 6 BLANKE STELLANTRIEB 230 V





ERGÄNZUNGSPRODUKTE UND VERARBEITUNGSHILFEN

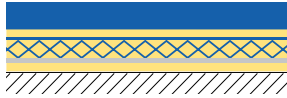




64 BLANKE SF FILLER



65 BLANKE FILLOTHERM



BLANKE PERMAT

BLANKE PERMAT schützt Fliesen und Natursteine und spart Zeit und Geld. Als Armierung ist der universelle Belagsträger für industrielle und private Anwendungen auf allen Untergründen – von Neu- und Altstrichen bis hin zu Holzböden – einsetzbar und mit verschiedensten Fliesenformaten kombinierbar. Dank des Glasgittergewebes und des mehrlagigen Aufbaus verfügt das System über hohe Haftzugswerte sowie Biege-, Zug- und Druckfestigkeit. Es ermöglicht eine frühere Verlegung von Bodenbelägen, da Formveränderungen nicht an den Oberbelag weitergeleitet werden und ist das Schlüsselprodukt für BLANKE PERMATFLOOR und die Systeme aus der Serie BLANKE PERMATOP sowie BLANKE ELTOP 1000.

BLANKE PERMAT

30 Platten/Karton, Platte: 0,60m²
Maß: 97 × 62 cm

VE: 1 Karton

Art.-Nr.

1 Karton = 18 m²

527-904

1 Palette (11 × Karton) = 198 m²

527-904

1 Palette (334 × einzelne Matten) = 200 m²

527-904-PAL

Wichtiger Hinweis:

**Mit Prüfbericht
des tBU Greven**

Einsetzbar auf:

- > Trockenstrichen
- > Altstrich/alten Untergründen mit Rissen
- > Holzböden aller Art
- > Altfliesenuntergrund mit Rissen
- > Neustrich, um einer Schüsselung vorzubeugen
- > Fußbodenheizung

Sicherheit seit 2004:

Die innovative, armierende Belagsträger- & Entkopplungsmatte BLANKE PERMAT bietet seit mehr als 16 Jahren Sicherheit für Fliesen.



Punktbelastung

15,96 kN
Keine Fliesenbrüche durch optimalen Schutz bei Punktlast

Haftzugfestigkeit

0,93 N/mm²
Einzigartige Festigkeit, die dem Fliesenkleber-Standard entspricht

Verkehrslast

7,5 kN/m²
Deutliche Verfestigung der Bodenkonstruktion

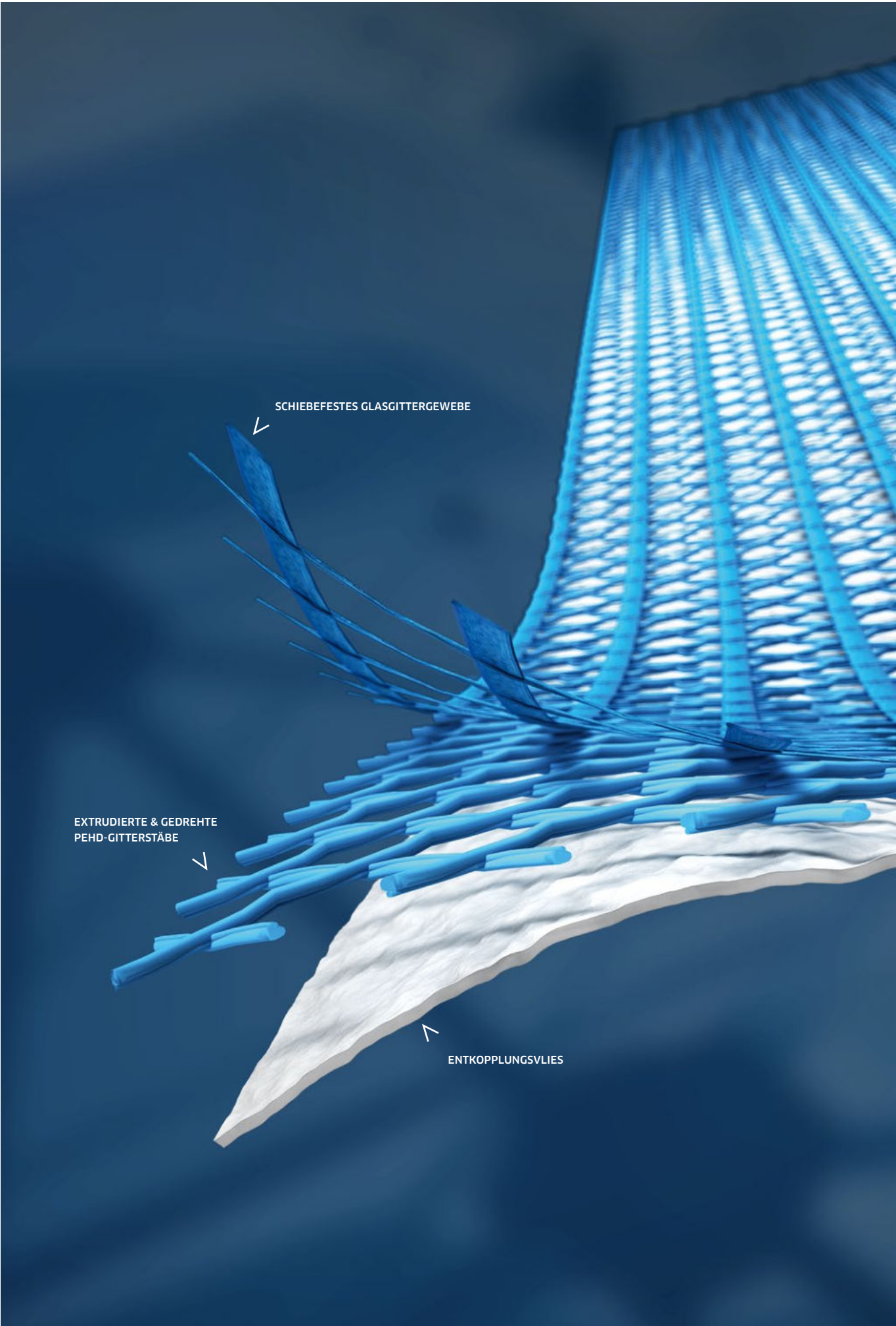
Materialstärke

3,3 mm
Ideal im Sanierungsfall dank sehr geringer Aufbauhöhe

Diffusionsfähigkeit

100 %
Sichere Trocknung des Klebers gewährleistet





WERKZEUGE FÜR **BLANKE PERMATOP 1000, 3000, WOOD, WALL UND ELOTOP 1000**

BLANKE EPS-RILLENSCHNEIDGERÄT

Das elektrische 230V-Rillenschneidgerät mit Tiefenanschlag eignet sich perfekt zum leichten Schneiden von Anbindeleitungen oder Rohrdurchführungen bei der Verlegung von **BLANKE PERMATOP 1000/3000 UND WALL**.

BLANKE EPS-RILLENSCHNEIDGERÄT

VE: 1 Stk.

Art.-Nr.

728-900

BLANKE ERSATZKOPF

Einfach auszutauschender Ersatzkopf für das EPS-Rillenschneidgerät.

BLANKE ERSATZKOPF

VE: 1 Stk.

Art.-Nr.

730-900

BLANKE ELOTOP 1000 NUTENSCHNEIDSPITZE U-KONTUR

Spezielle Nutenschneidspitze mit U-Kontur zur Erstellung zusätzlicher Verlegelinien für das Elotop 1000 Heizband.

BLANKE ELOTOP 1000 NUTENSCHNEIDSPITZE U-KONTUR

VE: 1 Stk.

Art.-Nr.

732-900

BLANKE ELOTOP 1000 ADAPTER FÜR NUTENSCHNEIDSPITZE

Einfach auszutauschender Adapter für das EPS-Rillenschneidgerät zur Nutzung der U-Kontur Schneidspitze.

BLANKE ELOTOP 1000 ADAPTER FÜR NUTENSCHNEIDSPITZE

VE: 1 Stk.

Art.-Nr.

733-900

BLANKE ELOTOP 1000 SCHNEIDSPITZE

Spezielle Scheidspitze für gerade Trennschnitte oder Aussparungen in den EPS-Systemplatten.

BLANKE ELOTOP 1000 SCHNEIDSPITZE

VE: 1 Stk.

Art.-Nr.

735-900



BLANKE ROHRSCHERE

Hochwertige und handliche Rohrschere zum sauberen, schnellen und gratfreien Trennen von Metallverbundrohren mit einem Durchmesser von 14 - 35 mm.

BLANKE ROHRSCHERE

VE: 1 Stk.

Art.-Nr.

734-900



BLANKE KALIBRIERDORN

BLANKE KALIBRIERDORN für Metallverbundrohr.

BLANKE KALIBRIERDORN

VE: 1 Stk.

Art.-Nr.

738-900



BLANKE ABROLLHASPEL

BLANKE ABROLLHASPEL erleichtert die Rohrverlegung beim Fußbodenheiz- und Kühlsystem BLANKE PERMATOP. Stabile Ausführung mit leichtgängigem Drehgelenk.

BLANKE ABROLLHASPEL

VE: 1 Stk.

Art.-Nr.

965-900





BLANKE GROUND

BLANKE GROUND ist eine lösemittelfreie Grundierung zur Vorbehandlung von Untergründen vor Abdichtungsarbeiten mit dem selbstklebenden Abdichtungssystem BLANKE DISK. Nach Trocknung der Grundierung können die Abdichtungsarbeiten begonnen werden. Die Grundierung kann auch zur Vorbehandlung vor Spachtelarbeiten oder der Fliesenverlegung im Dünnbettverfahren eingesetzt werden. BLANKE GROUND kann neben BLANKE DISK für alle Systemlösungen von Blanke eingesetzt werden (DIBA, PERMAT, TRIBOARD usw.).

BLANKE GROUND

HAFT- UND GRUNDIERDISPERSION

VE: 1 Eimer

kg	Art.-Nr.
1,0	289-900-1000
5,0	289-900-5000



BLANKE GLUEMAX

BLANKE GLUEMAX ist ein schnell abbindender Pulverdispersionskleber zum Verkleben der BLANKE PERMAT auf das Fussbodenheiz- und Kühlsystem BLANKE PERMATOP sowie dem elektrischen Fußbodenheizungssystem BLANKE ELOTOP 1000. Ausserdem eignet er sich zum Verkleben von BLANKE PERMATOP und dem Bodensystem BLANKE PERMATFLOOR im Innenbereich. BLANKE GLUEMAX ist auch für die Verklebung von keramischen Belägen direkt auf dem Untergrund bzw. der jeweiligen Entkopplungsmatte/Belagsträger (z. B. BLANKE PERMAT etc.) geeignet. Verbrauch ca. 2,5kg/m² bei 8er Zahnung.

I Vorteile:

- > Leichte Verarbeitung
- > Systemprodukt für
BLANKE PERMATOP
BLANKE ELOTOP 1000
BLANKE PERMATFLOOR
- > Sehr ergiebig
- > Hochflexibel
- > Schnell abbindend

BLANKE GLUEMAX

1 Sack= 5 kg	VE: 1 Sack
<u>Art.-Nr.</u>	
603-900-5	

BLANKE GLUEMAX

1 Sack= 18 kg	VE: 1 Sack
<u>Art.-Nr.</u>	
603-900	

BLANKE GLUEMAX

1 Palette= 42 x 18 kg	VE: 1 Palette
<u>Art.-Nr.</u>	
603-900	



BLANKE SF FILLER

BLANKE SF FILLER ist eine selbstnivellierende Energieverteilschicht für das modulare Flächenheiz- und Kühlsystem BLANKE PERMATOP SF. Das spannungsarme Produkt dient zum Einbetten und zur vollflächigen Ummantelung der BLANKE SF KLETT-TEC Heiz- und Kühlleiter auf der zum System gehörenden, selbstklebenden Fasergewebematte BLANKE SF BASE. BLANKE SF FILLER ermöglicht das Erstellen einer ebenen Oberfläche, welche eine hocheffiziente Wärmeverteilung bietet. Die Energieverteilschicht kann weiter zur Vorbereitung und Erstellung ebener Untergründe vor der Verlegung von BLANKE PERMATOP, BLANKE PERMATFLOOR, BLANKE PERMAT, BLANKE TRIBOARD sowie der Fliesenverlegung verwendet werden.

BLANKE SF FILLER

ENERGIEVERTEILSCHICHT

1 Sack= 25 kg	VE: 1 Sack
<u>Art.-Nr.</u>	
604-900	

BLANKE FILLOTHERM

BLANKE FILLOTHERM ist ein schnellerhärtender Zementfließmörtel für die Fußbodenheiz-Systeme BLANKE PERMATOP BF+ und BFC. Das schwundarme Produkt ummantelt den Heizleiter und sorgt für eine optimale, gleichmäßige Wärmeverteilung. Durch die spezielle Geometrie der Noppenstruktur der BLANKE PERMATOP BF+ BASE und BFC BASE reicht eine geringe Noppenüberdeckung von 8 mm aus, um eine in der Kombination mit der Belagträger- und Entkopp- lungsmatte BLANKE PERMAT selbsttragende Energieverteilschicht zu erhalten.

BLANKE FILLOTHERM

SCHNELLHÄRTENDER ZEMENTFLIESSMÖRTEL
FÜR BLANKE PERMATOP BF+ UND BFC

1 Sack = 25 kg VE: 1 Sack

Art.-Nr. _____

674-900



Vorteile:

- > Schnellerhärtend
- > Spannungsarm
- > Selbstverlaufend
- > Früh belegbar
- > Minimales Schwindmaß
- > Manuell und maschinell verarbeitbar

BLANKE GLASGITTERGEWEBE P 100

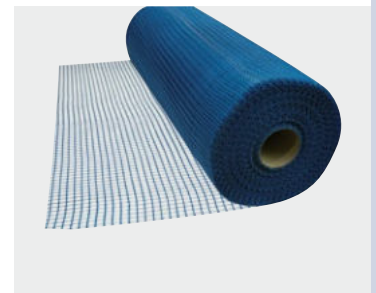
BLANKE GLASGITTERGEWEBE P 100 ist ein hoch schiebefestes und alkaliresistentes Glasgitter- gewebe. Ideal als Verankerungsgewebe bei Holzdielenuntergründen, welche im Nachgang mit geeigneten Bodenausgleichsmassen egalisiert werden müssen.

BLANKE GLASGITTERGEWEBE P 100

Rollenlänge: 100,0 m VE: 1 Rolle

b=m Art.-Nr.

1,0 527-904-02



BLANKE GLASGITTERGEWEBE 15 SK

BLANKE GLASGITTERGEWEBE 15 SK ist ein selbstklebendes Glasgittergewebe als Riss- überbrückungs- und Verankerungsschicht für den Befestigungsschenkel des BLANKE BALKON BP.

BLANKE GLASGITTERGEWEBE 15 SK

Rollenlänge: 50,0 m VE: 1 Rolle

b=cm Art.-Nr.

15,0 599-900



GLOSSAR

A		H	
ABROLLHASPEL	63	HASTA	47
ABSCHIEDER	37	HEIZKREISVERTEILER VARIO	36
ANSCHLUSS-SET GERADE	36	HEIZKREISVERTEILER VARIO ERWEITERUNGS-SET	36
ANSCHLUSS-SET WINKEL	36	HOOK	47
B		K	
BASISEINHEIT SMART HOME LIFE	54	KALIBRIERDORN	63
BASISEINHEIT 230	56	KLEMMRINGVERSCHRAUBUNG	28
BEIMISCHSTATION	37	KLEMMVERSCHRAUBUNG	26, 34
C		KUPPLUNG	26, 35
CONTROL 230	56	M	
D		MIKRO-LBA	37
DESIGN RÜCKLAUFTEMPERATURBEGRENZUNGSVENTIL	37	MULTIBLOCK-SET	37
DREHVERSCHLUSS	39	MONTAGEBLOCK FÜR MULTIBLOCK-SET	37
E		MONTAGEHILFE FÜR MULTIBLOCK-SET	37
ELOTOP CARBON	44	P	
ELOTOP+	50	PERMAT	28, 35, 60
ELOTOP 1000	48	PERMATOP BF	32
ELOTOP 1000 ADAPTER FÜR NUTENSCHNEIDSPITZE	62	PERMATOP BF+	32
ELOTOP 1000 NUTENSCHNEIDSPITZE U-KONTUR	62	PERMATOP BFC	32
ELOTOP 1000 SCHNEIDSPITZE	63	PERMATOP ECO	22
EPS-RILLENSCHNEIDGERÄT	62	PERMATOP NATURE	24
ERSATZKOPF	62	PERMATOP SF	30
ESTRICH MESSSTELLE	35	PERMATOP WALL	26
F		PERMATOP WOOD	20
FESTWERTREGELSTATION	36	PERMATOP 1000	16
FILLOTHERM	65	PERMATOP 3000	18
FLATBASE	34	PIPE	34
G		PIPE CLIPS	34
GATEWAY SMART HOME LIFE	54	PRESSVERBINDER	28
GLASGITTERGEWEBE P 100	65	R	
GLASGITTERGEWEBE 15 SK	65	RANDDÄMMSTREIFEN	28, 34
GLUEMAX	64	RAUMBEDIENGERÄT SMART HOME LIFE	54
GROUND	64	RAUMBEDIENGERÄT 230	56
		ROHRSCHERE	63

S	
SF BASE	30
SF FILLER	30, 64
SF KLEMMVERSCHRAUBUNG	30
SF KLETT-TEC	30
SK TAPE	34
SMART HOME LIFE	54
STELLANTRIEB	54, 56
T	
TÜRELEMENT	35
U	
UMLENKBÖGEN	30, 34
UNIVERSALBLENDE	37
ÜBERGANGSWINKEL	28
ÜBERGANG GERADE	28
ÜBERGANGSVERSCHRAUBUNG	37
V	
VERBINDUNGSELEMENT	35
VERTEILERABSPERRUNG	36
VERTEILERSCHRANK	39
W	
WÄRMEDÄMMSCHALEN	37
Y	
Y-ANSCHLUSSVERBINDER	37
Z	
ZONENVENTIL	37



ENTDECKEN SIE UNSER GESAMTES PRODUKTSORTIMENT

Unser Sortiment verteilt sich auf zwei Kataloge: **Moderner Duschplatz, Profile und Systeme** und **Flächenheiz- und Kühlsysteme**. Über unsere Webseite haben Sie die Möglichkeit beide Kataloge abzurufen. Außerdem finden Sie unser gesamtes Produktsortiment auf der BLANKE BLUE BASE. Viel Spaß beim Stöbern!



DIE DIGITALE WELT VON BLANKE

BLANKE ONLINE CAMPUS

Der BLANKE ONLINE CAMPUS ist eine digitale Plattform, mit Erklär- und Anwendungsvideos zu unseren Produkten und Systemen. Unsere Experten erklären die einzelnen Komponenten und geben Tipps zur Verarbeitung. Die Anmeldung ist völlig kostenlos. Den BLANKE ONLINE CAMPUS erreichen Sie unter campus.blanke-co.de.



BLANKE BLUE BASE

Die BLANKE BLUE BASE ist eine digitale Kombination aus Produktkatalog, Informationsmaterialien und einer Wunschliste zur Speicherung der ausgesuchten Produkte und Systeme mit der Option zur Weiterleitung. Die Plattform erreichen Sie unter blanke-blue-base.de.



Beratung und Verkauf:

Blanke Systems GmbH & Co. KG
Stenglingser Weg 68 - 70
58642 Iserlohn/Germany
T +49 (0)2374 507-0
E info@blanke-systems.de
I www.blanke-systems.de
I www.blanke-blue-base.de



DRUKDFH24