

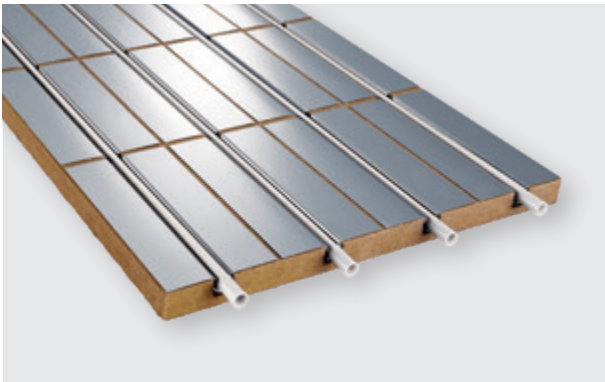


FÜR HANDWERK, DAS ÜBERZEUGT.

## VERLEGEANLEITUNG

### BLANKE PERMATOP NATURE

Das ökologische Fußbodenheizungssystem aus Stroh



BLANKE PERMATOP NATURE ist ein wassergeführtes ökologisches Fußbodenheizungssystem aus schnell nachwachsendem Rohstoff (Stroh) für den Innenbereich, mit Metallverbundrohr (16x2) in formgerechten Aluminiumwärmeleitblechen eingelegt.

#### Materialeigenschaften

- > Metallverbundrohr (16x2 mm) im Verlegeabstand von 125/250 mm
- > schnelle und gleichmäßige Wärme durch integrierte werkseitig verklebte Aluminiumwärmeleitbleche bei den Verlegeelementen
- > nur 35 mm Aufbauhöhe der Systemplatte einschließlich der Entkopplungs- und Belagträgerträgermatte BLANKE PERMAT.
- > durch die Trockenbauweise schnelle und einfache Montage sowie kurze Bauzeiten

#### Einsatzgebiete/Verwendung

Die BLANKE PERMATOP-NATURE kann im Alt und Neubau verwendet werden. Sowohl für Einzelräume als auch für ganze Wohneinheiten und Häuser.

#### Verarbeitung

Die Untergründe sind grundsätzlich auf Ebenheit, Tragfähigkeit und Oberflächenfestigkeit zu prüfen. Höhenversätze sind auszuschließen. Haftungsmindernde Schichten sind durch Schleifen zu entfernen. Grundierungen, abgestimmt auf den Untergrund, Verlegemörtel bzw. Ausgleichsschichten sind gegebenenfalls vorzusehen. Ausgleichsspachtelungen, Höhenausgleiche sind vor dem vollflächigen Verkleben der Systemelementplatten ( $\geq 150$  kPa) mit einem schnellabbindendem Flexklebemörtel (nach DIN 12004 C2 / DIN 12002 S1) herzustellen. Nach der Trocknung des Flexklebemörtels wird das Metallverbundrohr (16x2) in die omegaförmige Nut der Systemelemente eingelegt. Im Anschluss wird die armierende Belagträger- und Entkopplungsmatte BLANKE PERMAT mit dem BLANKE GLUE-MAX verklebt. Sie übernimmt somit die Funktion der Lastverteilung und ermöglicht so eine Aufbauhöhe von nur 35 mm inklusive der Systemplatte ohne den finalen Oberbelag.

#### Mögliche Untergründe:

- > Zementäre Untergründe wie Estriche (2 % Restfeuchtigkeit), Beton
- > Calciumsulfatestriche mit Restfeuchten < 0,5%
- > Magnesia-/Steinholzestriche
- > Trockenestriche
- > Span-/ OSB-platten
- > Alte, feste keramische Beläge
- > Alte Natursteinbeläge

#### Mögliche Beläge

Eine Verlegung jedes Fliesenformates (min. 1000N Bruchkraft) ist möglich. Zur Verlegung anderer Bodenbeläge sind spannungsarme Ausgleichsmassen mit min. 3 mm (Parkett) und 5 mm (Teppich, PVC) Überdeckung auf der BLANKE PERMAT vorzusehen. Feuchtigkeitsempfindliche Untergründe sind durch entsprechende Abdichtungsmaßnahmen zu schützen.

## VERLEGEANLEITUNG

# BLANKE PERMATOP NATURE

Das ökologische Fußbodenheizungssystem aus Stroh



**1** An allen aufsteigenden Bauteilen ist der mitgelieferte Randdämmstreifen anzubringen. Die Flächen müssen vor dem Einbau der Systemelemente mit dem BLANKE GROUND grundiert werden. Dabei ist zu beachten, dass alle Untergründe ebenflächig, trocken, tragfähig und frei von haftungsmindernden Schichten sein müssen und der DIN 18202 entsprechen.



**2** Die Verlegeelemente werden mit einer Stichsäge (alternativ Handkreissäge) in den Schneidnuten (alle 20/15 cm) ohne das Wärmeleitblech zu beschädigen geschnitten, Randausbauelemente (ohne Wärmeleitblech) werden individuell an die örtlichen Gegebenheiten angepasst.



**3** Fliesenkleber (schnellabbindend) nach DIN 12004 C2 bzw. 12002 S1 je nach Untergrund mit einem 6er Zahnpachtel gleichmäßig aufkämmen. Anschließend folgt die vollflächige Verklebung der Verlegeelemente nach Verlegeplan.



**4** Anschließend die Systemelemente mit einem Reibebrett andrücken.



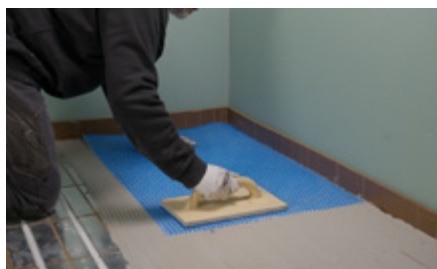
**5** Nuten zur Rohrverlegung werden bei den Randausbauplatten mit Hilfe einer Handoberfräse erstellt.



**6** Nach Erhärtung des Verlegemörtels die Säge- und Frässpäne von der Fläche absaugen. Im Anschluss wird das Metallverbundrohr (16x2) in die omega-förmige Nut der Verlegeelemente eingedrückt.



**7** Nach Druckprobe der Heizrohre (nach DIN-EN 1264) wird mit dem systemzugehörigen Spezialkleber BLANKE GLUEMAX die Belagsträger- und Entkopplungsmatte BLANKE PERMAT (mit der weißen Seite nach unten) mit einer 6er-Zahnung auf dem Aluminiumleitblech verklebt.



**8** Anschließend diese mit einem Reibebrett andrücken.



**9** Nach vollständiger Trocknung des BLANKE GLUEMAX ist die Gitterstruktur der BLANKE PERMAT mit einem dem Belag angepassten Flexkleber abzuspachteln, um direkt im Anschluss nass in nass die Zahnung zur Fliesenverlegung aufzuziehen. Für andere Beläge müssen die Vertiefungen in der Gitterstruktur der BLANKE PERMAT mit einer spannungsarmen, für Fußbodenheizungen geeignete Nivelliermasse, mit einer Mindestüberhöhung von 3 mm bei Parkett und 5 mm bei Teppichböden über dem Glasgittergewebe ausgefüllt und überspachtelt werden.

**Achtung:** Bitte beachten Sie bei der Verarbeitung die Hinweise in unseren aktuellen technischen Merkblättern. Ebenso sind aktuell gültige Normen einzuhalten

Blanke Systems GmbH & Co. KG

Stenglingser Weg 68-70  
58642 Iserlohn / Germany

T +49 (0)2374 507-0  
E info@blanke-systems.de

I www.blanke-systems.de  
I www.blanke-blue-base.de

Verfasser: WE - 14.03.2024  
Seite 2/2