

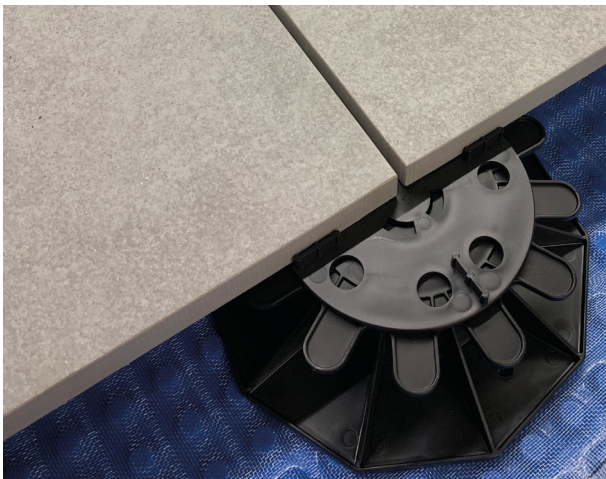


FÜR HANDWERK, DAS ÜBERZEUGT.

## VERLEGEANLEITUNG

### BLANKE STELZ-TEC

Höhenverstellbare Stelzlager für die Verlegung von Outdoorfliesen und Platten im Außenbereich



#### Materialeigenschaften

- > Stufenlos verstellbar
- > Standfest
- > Stabil
- > Witterungsbeständig

#### Verwendung

BLANKE STELZ-TEC sind Stelzlager zur schnellen Verlegung von losen Belägen auf Terrasse, Balkonen und Loggien. Für Rasterabstände von max. 60 x 60 cm.

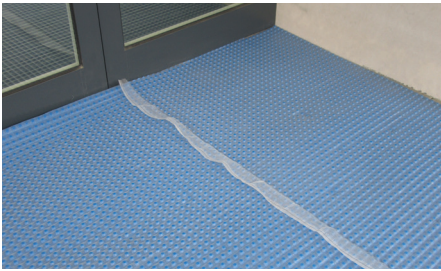


FÜR HANDWERK, DAS ÜBERZEUGT.

## VERLEGEANLEITUNG

### BLANKE STELZ-TEC

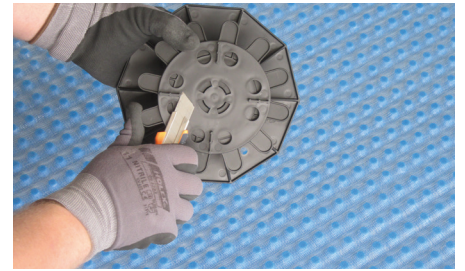
Höhenverstellbare Stelzlager für die Verlegung von Outdoorfliesen und Platten im Außenbereich



**1** Untergründe müssen ein Gefälle von ca. 1,5 - 2 % aufweisen. Der Einsatz auf Drainagematten ist zu bevorzugen, Drainagematte BLANKE DRAIN-MAT auslegen.



**2** BLANKE STELZ-TEC im Raster angepasst an das Belagsmaterial verteilen. Grobe Höheneinstellung vornehmen. Wird das Stelzlager direkt auf einer Dachhaut/Abdichtung aufgestellt, muss zuvor BLANKE KORK-PAD aufgelegt werden.



**3** An Stelzlager, die am Rand oder zur Wand verwendet werden, ist der Fugensteg mit einem Messer abzutrennen. Randabstand zu aufgehenden Bauteilen ist einzuhalten.



**4** Die Auflageplatte mit integriertem Fugensteg ist zur leichteren Plattenaufnahme drehbar. Das Drehen hat keine Auswirkung auf die Höheneinstellung.



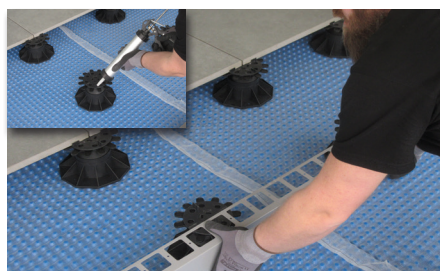
**5** Belag auf die Stelzlager auflegen und Feinjustierung durch Drehen des Gewinderings vornehmen.



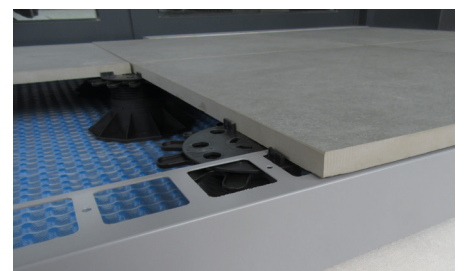
**6** Die Arbeitsschritte wiederholen für die nächste Platte. Darauf achten, dass die Platten nicht wackeln. Zum Ausgleichen von Toleranzen im Verlegematerial steht die in vier Sektoren teilbare Ausgleichsscheibe zur Verfügung. Diese wird einfach abgetrennt und entsprechend vor der Verlegung der Platte auf das Stelzlager aufgelegt.



**7** Zum Wandanschluss steht BLANKE BALKON-LINE in einer Höhe von 21 mm zur Verfügung. Die Befestigung erfolgt direkt auf dem Stelzlager durch Verklebung mit BLANKE DIBA-COLL.



**8** Für den Randabstand stehen verschiedene Profile aus dem Blanke Sortiment zur Verfügung. Diese werden direkt auf den vorderen Stelzlager mit BLANKE DIBA-COLL verklebt.



**9** Um ein Verschieben der letzten Platte zum freien Rand zu verhindern, ist eine Verklebung mit BLANKE DIBA-COLL auf den Stelzlager/Profilen erforderlich.

**Achtung:** Bitte beachten Sie bei der Verarbeitung die Hinweise in unseren aktuellen technischen Merkblättern. Ebenso sind aktuell gültige Normen einzuhalten

Blanke Systems GmbH & Co. KG

Stenglingser Weg 68-70  
58642 Iserlohn/Germany

T +49 (0)2374 507-0  
F +49 (0)2374 507-4230

E info@blanke-systems.de  
I www.blanke-systems.de

Verfasser: JP 22.03.2019  
Seite 2 von 2